

遠傳電信股份有限公司 函

地址：台北市內湖區瑞光路468號
承辦人：詹雨濤
電話：(02)77235000
電子信箱：PhoebeChan@fareastone.com.
tw

受文者：國立東石高級中學

發文日期：中華民國115年6月2日

發文字號：遠傳(發)字第11510600219號

速別：普通件

密等及解密條件或保密期限：

附件：教育部福利資訊-遠傳電信【6月優惠方案】(10600219A0C_ATTCH1.pdf)

主旨：教育部福利資訊-遠傳電信【6月優惠方案】，請查照並轉知貴機關(構)轄下機關員工暨各級學校教職員工(含退休同仁)及眷屬卓參申辦

說明：

- 一、加line@抽好禮：即日起~6/30加入教職員工專屬LINE@ 帳號 (Line ID：@jcz8576k)，7月上旬抽【磁吸小福燈】。
- 二、遠傳電信115 年6月員工及其眷屬專屬優惠及電信方案
 - (一)適用對象：所屬機關員工暨各級學校教職員工(含退休同仁) 及眷屬(依各方案最高開放至二等親，詳請參照DM)。
 - (二)檢附之證件：員工識別證或聘書或可證明教職員工之證明及申請人雙證件(身份證、健保卡/駕照)、員眷另加附親屬證明。
 - (三)申辦方式說明：
 - 1、透過遠傳指定網路門市線上申辦(適用教職員工(含退



休人員)本人及二等親內眷屬)，於申辦流程中輸入驗證碼 10217，申辦網址：<https://fetnet.tw/E4yNy50W07>。

- 2、至全臺遠傳直營門市臨櫃申辦(適用教職員工(含退休人員)本人及一等親內眷屬)，攜帶員工識別證或聘書或可證明教職員工之證明，並告知門市欲申辦【教育部專案】專案識別碼 F57302906 辦理。本次優惠方案內容摘要如下：

(四)遠傳網路門市申辦優惠(限新辦/攜碼)：

- 1、4G月租\$169單門號-定速3M吃到飽月租方案。
- 2、4G月租\$499單門號-不限速吃到飽，贈送遠傳幣\$1,500或人氣精選商品任選。
- 3、5G月租\$599單門號月租方案，加碼送(\$6000遠傳幣)或(4000元超市多取券+1000元遠傳幣)方案二擇一。
- 4、5G月租\$666月租方案，輕鬆入手i17e \$3990，另有多款手機/商品，免抽獎讓您0元帶回家。

(五)遠傳直營門市申辦優惠說明：

- 1、55G月租599單門號方案新辦/攜碼/續約，送遠傳幣\$5000。
- 2、5G月租1399以上手機方案新辦/攜碼，送遠傳幣\$1000。
- 3、5G月租1399元，Apple iPhone 17 Pro 256G，專案價17300元起。
- 4、5G月租1399元，Samsung GALAXY S25 FE(8+256G)手機，專案價0元起。

5、舊機換新機最高現折\$29,000。

(六)優惠方案連結：<https://reurl.cc/Z28o63>

(七)優惠方案之適用對象、申辦資格、內容及限制條件，詳如附件 DM 說明；相關內容將依市場狀況調整，遠傳電信保留變更之權利。

三、相關方案諮詢，可掃描附件DM之Line@ QR Code，或輸入教職員工專屬 Line帳號 (Line ID: @jcz8576k) 洽詢專人一對一服務。

四、本案聯絡窗口：詹雨濤，電話：02-7700-8086，電子郵件：Phoebechan@fareastone.com.tw。

正本：教育部、教育部國民及學前教育署、教育部青年發展署、國家教育研究院、國家圖書館、國立海洋生物博物館、國立海洋科技博物館、國立自然科學博物館、國立科學工藝博物館、國立臺灣科學教育館、國立教育廣播電臺、國立公共資訊圖書館、國立臺灣圖書館、國立臺灣藝術教育館、國立政治大學、國立清華大學、國立臺灣大學、國立臺灣師範大學、國立成功大學、國立中興大學、國立陽明交通大學、國立中央大學、國立中山大學、國立臺灣海洋大學、國立中正大學、國立高雄師範大學、國立彰化師範大學、國立臺北大學、國立嘉義大學、國立高雄大學、國立東華大學、國立暨南國際大學、國立臺灣科技大學、國立雲林科技大學、國立屏東科技大學、國立臺北科技大學、國立臺北藝術大學、國立臺灣藝術大學、國立臺東大學、國立宜蘭大學、國立聯合大學、國立虎尾科技大學、國立臺南藝術大學、國立臺南大學、國立臺北教育大學、國立臺中教育大學、國立澎湖科技大學、國立勤益科技大學、國立體育大學、國立臺北護理健康大學、國立高雄餐旅大學、國立金門大學、國立臺灣體育運動大學、國立臺中科技大學、國立臺北商業大學、國立屏東大學、國立高雄科技大學、國立臺灣戲曲學院、國立臺南護理專科學校、國立臺東專科學校、國立空中大學、東海大學、輔仁大學學校財團法人輔仁大學、東吳大學、中原大學、淡江大學學校財團法人淡江大學、中國文化大學、逢甲大學、靜宜大學、長庚大學、元智大學、中華大學學校財團法人中華大學、大葉大學、華梵學校財團法人華梵大學、義守大學、世新大學、銘傳大學、實踐大學、朝陽科技大學、高雄醫學大學、南華大學、真理大學、大同大學、南臺學校財團法人南臺科技大學、崑山科技大學、嘉藥學校財團法人嘉南藥理大學、樹德科技大學、慈濟學校財團法人慈濟大學、臺北醫學大學、中山醫學大學、龍華科技大學、明新學校財團法人明新科技大學、長榮大學、弘光科技大學、中國醫藥大學、健行學校財團法人健行科技大學、正修學校財團法人正修科技大學、萬能學校財團法人萬能科技大學、玄奘大學、建國科技大學、明志科技大學、台鋼學校財團法人台鋼科技大學、大仁科技大學、聖約翰科技大學、嶺東科技大學、中國科技大學、中臺科技大學、亞洲大學、開南大學、佛光大學、中信金學校財團法人中信科技大學、光宇學校財團法人元培醫事科技大學、景文科技大學、中華醫事科技大學、東南科技大學、德明財經科技大學、南開科

技大學、中華學校財團法人中華科技大學、僑光科技大學、廣亞學校財團法人育達科技大學、美和學校財團法人美和科技大學、吳鳳學校財團法人吳鳳科技大學、修平學校財團法人修平科技大學、長庚學校財團法人長庚科技大學、城市學校財團法人臺北城市科技大學、大華學校財團法人敏實科技大學、醒吾學校財團法人醒吾科技大學、文藻學校財團法人文藻外語大學、華夏學校財團法人華夏科技大學、致理學校財團法人致理科技大學、康寧學校財團法人康寧大學、宏國學校財團法人宏國德霖科技大學、崇右學校財團法人崇右影藝科技大學、台北海洋學校財團法人台北海洋科技大學、亞東學校財團法人亞東科技大學、馬偕學校財團法人馬偕醫學大學、中信學校財團法人中信金融管理學院、南亞科技學校財團法人南亞技術學院、黎明技術學院、德育學校財團法人德育護理健康學院、法鼓學校財團法人法鼓文理學院、馬偕學校財團法人馬偕醫護管理專科學校、仁德醫護管理專科學校、樹人醫護管理專科學校、慈惠醫護管理專科學校、耕莘健康管理專科學校、敏惠醫護管理專科學校、育英醫護管理專科學校、聖母醫護管理專科學校、新生學校財團法人新生醫護管理專科學校、崇仁醫護管理專科學校、學校財團法人中華浸信會基督教台灣浸會神學院、臺北基督學院、台神學校財團法人台灣神學研究學院、一貫道崇德學院、台灣基督長老教會南神神學院、基督教華神學校財團法人中華福音神學研究學院、唯心聖教學院、福智學校財團法人福智佛教學院、臺北市立大學、高雄市立空中大學、開南學校財團法人臺北市開南高級中等學校、臺北市私立東方高級工商職業學校、臺北市立大安高級工業職業學校、育達學校財團法人臺北市私立育達高級中等學校、臺北市立士林高級商業職業學校、臺北市立松山高級工農職業學校、臺北市私立開平餐飲職業學校、臺北市私立喬治高級工商職業學校、臺北市立松山高級商業家事職業學校、臺北市私立稻江高級商業職業學校、臺北市私立稻江高級護理家事職業學校、臺北市私立華岡藝術學校、臺北市立南港高級工業職業學校、臺北市立木柵高級工業職業學校、臺北市立內湖高級工業職業學校、臺北市私立志仁高級中學職業進修學校、新北市立瑞芳高級工業職業學校、新北市私立復興高級商工職業學校、智光學校財團法人新北市智光高級商工職業學校、清傳學校財團法人新北市清傳高級商業職業學校、新北市私立莊敬高級工業家事職業學校、穀保學校財團法人新北市穀保高級家事商業職業學校、新北市私立豫章高級工商職業學校、新北市立三重高級商工職業學校、新北市私立南強高級工商職業學校、中華中學學校財團法人新北市中華高級中學人事室、能仁學校財團法人新北市能仁高級家事商業職業學校、新北市立新北高級工業職業學校、新北市立淡水高級商工職業學校、新北市私立樹人高級家事商業職業學校、新北市立鶯歌高級工商職業學校、新北市立樟樹國際實創高級中等學校、國立臺北科技大學附屬桃園農工高級中等學校、桃園市立中壢商業高級中等學校、桃園市立中壢家事商業高級中等學校、世紀學校財團法人桃園市世紀綠能工商高級中等學校、方曙學校財團法人桃園市方曙商工高級中等學校、永平學校財團法人桃園市私立永平工商高級中等學校、國立新竹高級商業職業學校、國立新竹高級工業職業學校、新竹市世界高級中學、國立苗栗高級商業職業學校、國立苗栗高級農工職業學校、臺中市立臺中工業高級中等學校、臺中市立臺中家事商業高級中等學校、臺中市立霧峰農業工業高級中等學校、國立彰化師範大學附屬高級工業職業學校、國立彰化高級商業職業學校、國立員林高級家事商業職業學校、國立南投高級商業職業學校、國立草屯高級商工職業學校、國立斗六高級家事商業職業學校、國立虎尾高級農工職業學校、國立嘉義高級工業職業學校、國立嘉義高級商業職業學校、國立臺南高級商業職業學校、國立成功大學附屬臺南工業高級中等學校、國立新營高級工業職業學校、國立玉井高級工商職業學校、國立岡山高級農工職業學校、國立鳳山高級商工職業學校、國立旗山高級農工職業學校、國立屏東高級工業職業學校、屏東縣私立民



裝



訂

線

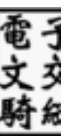


生高級家事商業職業學校、國立佳冬高級農業職業學校、國立宜蘭高級商業職業學校、國立羅東高級商業職業學校、國立花蓮高級工業職業學校、國立花蓮高級商業職業學校、國立臺東高級商業職業學校、國立苗栗高級中學、國立竹南高級中學、國立卓蘭高級中等學校、國立苑裡高級中學、國立大湖高級農工職業學校、苗栗縣私立君毅高級中學、苗栗縣私立建臺高級中學、全人學校財團法人苗栗縣全人實驗高級中學、苗栗縣私立中興高級商工職業學校、苗栗縣私立龍德家事商業職業學校、苗栗縣立三義高級中學、苗栗縣立苑裡高級中學、苗栗縣立興華高級中學、苗栗縣立大同高級中學、國立彰化女子高級中學、國立員林高級中學、國立彰化高級中學、國立鹿港高級中學、國立溪湖高級中學、國立永靖高級工業職業學校、國立二林高級工商職業學校、國立秀水高級工業職業學校、國立員林高級農工職業學校、國立員林崇實高級工業職業學校、國立北斗高級家事商業職業學校、彰化縣私立精誠高級中學、彰化縣私立文興高級中學、正德學校財團法人彰化縣正德高級中學、彰化縣私立達德高級商工職業學校、彰化縣立彰化藝術高級中學、彰化縣立二林高級中學、彰化縣立和美高級中學、彰化縣立田中高級中學、彰化縣立成功高級中學、國立南投高級中學、國立中興高級中學、國立竹山高級中學、國立暨南國際大學附屬高級中學、國立仁愛高級農業職業學校、國立埔里高級工業職業學校、國立水里高級商工職業學校、南投縣私立五育高級中學、南投縣私立三育高級中學、南投縣私立弘明實驗高級中學、南投縣私立普台高級中學、同德學校財團法人南投縣同德高級中等學校、南投縣立旭光高級中學、國立斗六高級中學、國立北港高級中學、國立虎尾高級中學、國立西螺高級農工職業學校、國立北港高級農工職業學校、國立土庫高級商工職業學校、雲林縣私立永年高級中學、雲林縣私立正心高級中學、雲林縣私立文生高級中學、雲林縣私立巨人高級中學、揚子學校財團法人雲林縣揚子高級中等學校、義峰學校財團法人雲林縣義峰高級中學、福智學校財團法人雲林縣福智高級中等學校、維多利亞學校財團法人雲林縣維多利亞實驗高級中學、雲林縣私立大成高級商工職業學校、雲林縣私立大德工業商業職業學校、雲林縣立斗南高級中學、雲林縣立麥寮高級中學、雲林縣立古坑華德福實驗高級中學、雲林縣立蔦松藝術高級中等學校、國立東石高級中學、國立新港藝術高級中學、國立嘉科實驗高級中等學校、國立民雄高級農工職業學校、嘉義縣私立協同高級中學、嘉義縣私立萬能高級工商職業學校、嘉義縣立竹崎高級中學、嘉義縣立永慶高級中學、國立新豐高級中學、國立臺南大學附屬高級中學、國立北門高級中學、國立新營高級中學、國立後壁高級中學、國立善化高級中學、國立新化高級中學、國立南科國際實驗高級中學、國立新化高級工業職業學校、國立白河高級商工職業學校、國立北門高級農工職業學校、國立曾文高級家事商業職業學校、國立曾文高級農工職業學校、臺南市私立南光高級中學、臺南市私立港明高級中學、中信金國際學校財團法人臺南市私立中信國際高級中等學校、臺南市私立明達高級中學、方濟會學校財團法人臺南市黎明高級中學、臺南市私立新榮高級中學、陽明學校財團法人臺南市陽明高級工商職業學校、臺南市私立育德工業家事職業學校、臺南市立大灣高級中學、臺南市立永仁高級中學、臺南市立沙崙國際高級中等學校、國立鳳山高級中學、國立岡山高級中學、國立旗美高級中學、國立鳳新高級中學、國立高科實驗高級中等學校、新光學校財團法人高雄市新光高級中學、佛光山學校財團法人高雄市普門高級中學、高雄市私立正義高級中學、高雄市私立義大國際高級中學、中山學校財團法人高雄市中山高級工商職業學校、高雄縣私立旗美高級商工職業學校、高雄縣私立高英高級工商職業學校、華德學校財團法人高雄市華德高級工業家事職業學校、高雄縣私立高苑高級工商職業學校、高雄市立文山高級中學、高雄市立林園高級中學、高雄市立仁武高級中學、高雄市立路竹高級中學、高雄市立六龜高級中學、高雄市立福誠高級中學、國立嘉義女子高級中

裝

訂

線



學、國立嘉義高級中學、國立華南高級商業職業學校、國立嘉義高級家事職業學校、嘉義市私立興華高級中學、嘉義市私立嘉華高級中學、嘉義市私立輔仁高級中學、宏仁學校財團法人嘉義市宏仁高級中等學校、宏仁學校財團法人嘉義市立仁高級中等學校、嘉義市私立東吳高級工業家事職業學校、國立臺南第二高級中學、國立臺南第一高級中學、國立臺南女子高級中學、國立臺南家齊高級中等學校、國立臺南高級海事水產職業學校、臺南市私立長榮高級中學、臺南市私立長榮女子高級中學、天主教聖功學校財團法人臺南市天主教聖功女子高級中學、臺南光華學校財團法人臺南市光華高級中學、臺南市六信高級中學、臺南市私立瀛海高級中學、崑山國際學校財團法人臺南市崑山高級中等學校、臺南市德光高級中學、慈濟學校財團法人臺南市私立慈濟高級中學、臺南市私立南英高級商工職業學校、臺南市亞洲高級餐旅職業學校、臺南市私立慈幼高級工商職業學校、臺南市立南寧高級中學、臺南市立土城高級中學、天主教明誠學校財團法人高雄市明誠高級中學、高雄市私立大榮高級中學、高雄市私立中華高級藝術職業學校、高雄市立鼓山高級中學、高雄市立左營高級中學、高雄市立新莊高級中學、高雄市立海青高級工商職業學校、高雄市立三民高級家事商業職業學校、國立中山大學附屬國光高級中學、高雄市立中山高級中學、高雄市立楠梓高級中學、立志學校財團法人高雄市立志高級中學、高雄市私立樹德高級家事商業職業學校、高雄市立高雄高級中學、高雄市立三民高級中學、高雄市立高雄高級工業職業學校、高雄市立新興高級中學、高雄市立高雄高級商業職業學校、高雄市立高雄女子高級中學、國立高雄師範大學附屬高級中學、高雄市私立復華高級中學、天主教道明學校財團法人高雄市道明高級中學、高雄市私立三信高級家事商業職業學校、高雄市立中正高級中學、高雄市立前鎮高級中學、高雄市立瑞祥高級中學、高雄市立中正高級工業職業學校、國立高雄餐旅大學附屬餐旅高級中等學校、高雄市立小港高級中學、國立竹東高級中學、國立中興大學附屬臺中高級農業職業學校、臺南市私立昭明國民中學、臺南市立鹽行國民中學、臺南市立仁德國民中學、臺南市立仁德文賢國民中學、臺南市立歸仁國民中學、臺南市立關廟國民中學、臺南市立永康國民中學、臺南市立龍崎國民中學、臺南市立新化國民中學、臺南市立善化國民中學、臺南市立玉井國民中學、臺南市立山上國民中學、臺南市立安定國民中學、臺南市立楠西國民中學、臺南市立新市國民中學、臺南市立南化國民中學、臺南市立左鎮國民中學、臺南市立麻豆國民中學、臺南市立下營國民中學、臺南市立六甲國民中學、臺南市立官田國民中學、臺南市立大內國民中學、臺南市立佳里國民中學、臺南市立佳興國民中學、臺南市立學甲國民中學、臺南市立西港國民中學、臺南市立將軍國民中學、臺南市立竹橋國民中學、臺南市立北門國民中學、臺南市立南新國民中學、臺南市立太子國民中學、臺南市立新東國民中學、臺南市立鹽水國民中學、臺南市立白河國民中學、臺南市立柳營國民中學、臺南市立東山國民中學、臺南市立東原國民中學、臺南市立後壁國民中學、臺南市立菁寮國民中學、臺南市立大橋國民中學、臺南市立沙崙國民中學、臺南市立後甲國民中學、臺南市立忠孝國民中學、臺南市立大成國民中學、臺南市立金城國民中學、臺南市立民德國國民中學、臺南市立成功國民中學、臺南市立延平國民中學、臺南市立建興國民中學、臺南市立中山國民中學、臺南市立安平國民中學、臺南市立安南國民中學、臺南市立安順國民中學、臺南市立復興國民中學、臺南市立新興國民中學、臺南市立文賢國民中學、臺南市立崇明國民中學、臺南市立和順國民中學、臺南市立海佃國民中學、臺南市立九份子國民中小學、高雄市立鳳山國民中學、高雄市立鳳西國民中學、高雄市立五甲國民中學、高雄市立鳳甲國民中學、高雄市立忠孝國民中學、高雄市立大寮國民中學、高雄市立潮寮國民中學、高雄市立大樹國民中學、高雄市立溪埔國民中學、高雄市立烏松國民中學、高雄市立大社國民中學、高雄市立岡山國民中學、高雄

裝

訂

線



市立前峰國民中學、高雄市立永安國民中學、高雄市立橋頭國民中學、高雄市立梓官國民中學、高雄市立燕巢國民中學、高雄市立阿蓮國民中學、高雄市立湖內國民中學、高雄市立茄萣國民中學、高雄市立田寮國民中學、高雄市立彌陀國民中學、高雄市立旗山國民中學、高雄市立圓富國民中學、高雄市立大洲國民中學、高雄市立美濃國民中學、高雄市立南隆國民中學、高雄市立龍肚國民中學、高雄市立寶來國民中學、高雄市立杉林國民中學、高雄市立內門國民中學、高雄市立甲仙國民中學、高雄市立中芸國民中學、高雄市立中庄國民中學、高雄市立蚵寮國民中學、高雄市立那瑪夏國民中學、高雄市立青年國民中學、高雄市立一甲國民中學、高雄市立大灣國民中學、高雄市立嘉興國民中學、高雄市立茂林國民中學、高雄市立桃源國民中學、高雄市立中崙國民中學、高雄市立鳳翔國民中學、高雄市立鹽埕國民中學、高雄市立壽山國民中學、高雄市立明華國民中學、高雄市立七賢國民中學、高雄市立左營國民中學、高雄市立大義國民中學、高雄市立立德國民中學、高雄市立龍華國民中學、高雄市立福山國民中學、高雄市立文府國民中學、高雄市立楠梓國民中學、高雄市立右昌國民中學、高雄市立後勁國民中學、高雄市立國昌國民中學、高雄市立翠屏國民中小學、高雄市立鼎金國民中學、高雄市立三民國民中學、高雄市立民族國民中學、高雄市立陽明國民中學、高雄市立正興國民中學、高雄市立前金國民中學、高雄市立苓雅國民中學、高雄市立五福國民中學、高雄市立大仁國民中學、高雄市立英明國民中學、高雄市立獅甲國民中學、高雄市立前鎮國民中學、高雄市立瑞豐國民中學、高雄市立光華國民中學、高雄市立興仁國民中學、高雄市立旗津國民中學、高雄市立小港國民中學、高雄市立鳳林國民中學、高雄市立中山國民中學、高雄市立明義國民中學、彰化縣立北斗國民中學、彰化縣立鹿港國民中學、彰化縣立鹿鳴國民中學、彰化縣立線西國民中學、彰化縣立陽明國民中學、彰化縣立彰安國民中學、彰化縣立彰德國民中學、彰化縣立芬園國民中學、彰化縣立員林國民中學、彰化縣立明倫國民中學、彰化縣立萬興國民中學、彰化縣立竹塘國民中學、彰化縣立大城國民中學、彰化縣立草湖國民中學、彰化縣立芳苑國民中學、彰化縣立溪湖國民中學、彰化縣立埔鹽國民中學、彰化縣立埔心國民中學、彰化縣立福興國民中學、彰化縣立秀水國民中學、彰化縣立伸港國民中學、彰化縣立大村國民中學、彰化縣立花壇國民中學、彰化縣立永靖國民中學、彰化縣立二水國民中學、彰化縣立社頭國民中學、彰化縣立田尾國民中學、彰化縣立溪州國民中學、彰化縣立溪陽國民中學、彰化縣立埤頭國民中學、彰化縣立和群國民中學、彰化縣立大同國民中學、彰化縣立原斗國民中小學、彰化縣立彰興國民中學、彰化縣立彰泰國民中學、彰化縣立信義國民中小學、彰化縣立鹿江國際中小學、雲林縣立東明國民中學、雲林縣立大埤國民中學、雲林縣立飛沙國民中學、雲林縣立四湖國民中學、雲林縣立水林國民中學、雲林縣立二崙國民中學、雲林縣立褒忠國民中學、雲林縣立莿桐國民中學、雲林縣立崙背國民中學、雲林縣立古坑國民中小學、雲林縣立東勢國民中學、雲林縣立元長國民中學、雲林縣立斗六國民中學、雲林縣立雲林國民中學、雲林縣立虎尾國民中學、雲林縣立崇德國民中學、雲林縣立西螺國民中學、雲林縣立北港國民中學、雲林縣立建國國民中學、雲林縣立宜梧國民中學、雲林縣立口湖國民中學、雲林縣立臺西國民中學、雲林縣立土庫國民中學、雲林縣立東和國民中學、雲林縣立馬光國民中學、雲林縣立石榴國民中學、雲林縣立林內國民中學、雲林縣立東仁國民中學、嘉義縣立朴子國民中學、嘉義縣立東石國民中學、嘉義縣立布袋國民中學、嘉義縣立過溝國民中學、嘉義縣立大林國民中學、嘉義縣立新港國民中學、嘉義縣立民雄國民中學、嘉義縣立大吉國民中學、嘉義縣立六嘉國民中學、嘉義縣立太保國民中學、嘉義縣立嘉新國民中學、嘉義縣立溪口國民中學、嘉義縣立鹿草國民中學、嘉義縣立東榮國民中學、嘉義縣立水上國民中學、嘉義縣立忠和國民中學、嘉義縣立中埔國民

中學、嘉義縣立昇平國民中學、嘉義縣立義竹國民中學、嘉義縣立民和國民中學、嘉義縣立梅山國民中學、嘉義市立大業實驗國民中學、嘉義市立北興國民中學、嘉義市立嘉義國民中學、嘉義市立南興國民中學、嘉義市立民生國民中學、嘉義市立玉山國民中學、嘉義市立蘭潭國民中學、嘉義市立北園國民中學、臺南市立蓮潭國民中小學、臺南市仁德區仁德國民小學、臺南市仁德區文賢國民小學、臺南市仁德區長興國民小學、臺南市仁德區依仁國民小學、臺南市仁德區大甲國民小學、臺南市仁德區仁和國民小學、臺南市仁德區德南國民小學、臺南市仁德區虎山實驗小學、臺南市歸仁區歸仁國民小學、臺南市歸仁區歸南國民小學、臺南市歸仁區保西國民小學、臺南市歸仁區大潭國民小學、臺南市關廟區關廟國民小學、臺南市關廟區五甲國民小學、臺南市關廟區保東國民小學、臺南市關廟區崇和國民小學、臺南市關廟區文和實驗小學、臺南市關廟區深坑國民小學、臺南市關廟區新光國民小學、臺南市龍崎區龍崎國民小學、臺南市永康區永康國民小學、臺南市永康區大灣國民小學、臺南市永康區三村國民小學、臺南市永康區西勢國民小學、臺南市永康區復興國民小學、臺南市永康區龍潭國民小學、臺南市永康區大橋國民小學、臺南市新化區新化國民小學、臺南市新化區那拔國民小學、臺南市新化區口埤實驗小學、臺南市新化區大新國民小學、臺南市山上區山上國民小學、臺南市玉井區玉井國民小學、臺南市玉井區層林國民小學、臺南市楠西區楠西國民小學、臺南市南化區南化國民小學、臺南市南化區北寮國民小學、臺南市南化區西埔國民小學、臺南市南化區玉山國民小學、臺南市南化區瑞峰國民小學、臺南市左鎮區左鎮國民小學、臺南市左鎮區光榮實驗小學、臺南市善化區善化國民小學、臺南市善化區茄拔國民小學、臺南市善化區大同國民小學、臺南市善化區大成國民小學、臺南市善化區陽明國民小學、臺南市善化區善糖國民小學、臺南市善化區小新國民小學、臺南市新市區新市國民小學、臺南市新市區大社國民小學、臺南市安定區安定國民小學、臺南市安定區南安國民小學、臺南市安定區南興國民小學、臺南市麻豆區麻豆國民小學、臺南市麻豆區培文國民小學、臺南市麻豆區文正國民小學、臺南市麻豆區大山國民小學、臺南市麻豆區安業國民小學、臺南市麻豆區北勢國民小學、臺南市麻豆區港尾國民小學、臺南市麻豆區紀安國民小學、臺南市佳里區佳里國民小學、臺南市佳里區佳興國民小學、臺南市佳里區延平國民小學、臺南市佳里區塹內國民小學、臺南市佳里區子龍國民小學、臺南市佳里區仁愛國民小學、臺南市佳里區通興國民小學、臺南市西港區西港國民小學、臺南市西港區港東國民小學、臺南市西港區成功國民小學、臺南市西港區後營國民小學、臺南市西港區松林國民小學、臺南市七股區七股國民小學、臺南市七股區後港國民小學、臺南市七股區竹橋國民小學、臺南市七股區三股國民小學、臺南市七股區光復生態實驗小學、臺南市七股區篤加國民小學、臺南市七股區龍山國民小學、臺南市七股區建功國民小學、臺南市七股區大文國民小學、臺南市七股區樹林國民小學、臺南市將軍區將軍國民小學、臺南市將軍區漚汪國民小學、臺南市將軍區苓和國民小學、臺南市將軍區鯤鯨國民小學、臺南市將軍區長平國民小學、臺南市北門區北門國民小學、臺南市北門區蚵寮國民小學、臺南市北門區文山國民小學、臺南市北門區錦湖國民小學、臺南市北門區雙春國民小學、臺南市北門區三慈國民小學、臺南市學甲區學甲國民小學、臺南市學甲區中洲國民小學、臺南市學甲區宅港國民小學、臺南市學甲區頂洲國民小學、臺南市學甲區東陽國民小學、臺南市下營區下營國民小學、臺南市下營區中營國民小學、臺南市下營區賀建國民小學、臺南市下營區甲中國國民小學、臺南市下營區東興國民小學、臺南市六甲區六甲國民小學、臺南市六甲區林鳳國民小學、臺南市官田區官田國民小學、臺南市官田區隆田國民小學、臺南市官田區嘉南國民小學、臺南市官田區渡拔國民小學、臺南市大內區大內國民小學、臺南市大內區二溪國民小學、臺南市新營區新營國民小

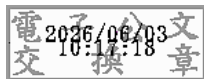


學、臺南市新營區新民國國民小學、臺南市新營區新橋國民小學、臺南市新營區新興國民小學、臺南市新營區新進國民小學、臺南市新營區南梓實驗小學、臺南市新營區新生國民小學、臺南市新營區土庫國民小學、臺南市新營區公誠國民小學、臺南市鹽水區鹽水國民小學、臺南市鹽水區歡雅國民小學、臺南市鹽水區奎頭港國民小學、臺南市鹽水區月津國民小學、臺南市鹽水區竹埔國民小學、臺南市鹽水區仁光國民小學、臺南市鹽水區岸內國民小學、臺南市鹽水區文昌國民小學、臺南市白河區白河國民小學、臺南市白河區玉豐國民小學、臺南市白河區竹門國民小學、臺南市白河區內角國民小學、臺南市白河區仙草實驗小學、臺南市白河區河東國民小學、臺南市白河區大竹國民小學、臺南市柳營區柳營國民小學、臺南市柳營區果毅國民小學、臺南市柳營區重溪國民小學、臺南市柳營區太康國民小學、臺南市柳營區新山國民小學、臺南市後壁區後壁國民小學、臺南市後壁區菁寮國民小學、臺南市後壁區安溪國民小學、臺南市後壁區新東國民小學、臺南市後壁區永安國民小學、臺南市後壁區新嘉國民小學、臺南市後壁區樹人國民小學、臺南市東山區東山國民小學、臺南市東山區聖賢國民小學、臺南市東山區東原國民小學、臺南市東山區青山國民小學、臺南市東山區吉貝要國民小學、臺南市永康區崑山國民小學、臺南市永康區五王國民小學、臺南市歸仁區文化國民小學、臺南市新化區正新國民小學、臺南市佳里區信義國民小學、臺南市新營區新泰國國民小學、臺南市永康區永信國民小學、臺南市永康區勝利國民小學、臺南市歸仁區紅瓦厝國民小學、臺南市東區勝利國民小學、臺南市東區博愛國民小學、臺南市東區大同國民小學、臺南市東區東光國民小學、臺南市東區德高國民小學、臺南市東區崇學國民小學、臺南市南區志開實驗小學、臺南市南區新興國民小學、臺南市南區省躬國民小學、臺南市南區喜樹國民小學、臺南市南區龍崗國民小學、臺南市南區日新國民小學、臺南市南區永華國民小學、臺南市中西區協進國民小學、臺南市安平區新南國民小學、臺南市北區立人國民小學、臺南市北區公園國民小學、臺南市北區開元國民小學、臺南市北區大光國民小學、臺南市中西區成功國民小學、臺南市中西區永福國民小學、臺南市中西區忠義國民小學、臺南市中西區進學國民小學、臺南市安平區石門國民小學、臺南市安平區西門實驗小學、臺南市安南區安順國民小學、臺南市安南區和順國民小學、臺南市安南區海東國民小學、臺南市安南區安慶國民小學、臺南市安南區土城國民小學、臺南市安南區青草國民小學、臺南市安南區鎮海國民小學、臺南市安南區顯宮國民小學、臺南市安南區長安國民小學、臺南市安南區南興國民小學、臺南市安南區安佃國民小學、臺南市北區大港國民小學、臺南市安南區海佃國民小學、臺南市東區復興國民小學、臺南市東區崇明國民小學、臺南市安平區安平國民小學、臺南市北區文元國民小學、臺南市安南區學東國民小學、臺南市安平區億載國民小學、臺南市北區賢北國民小學、臺南市東區裕文國民小學、高雄市鳳山區鳳山國民小學、高雄市鳳山區大東國民小學、高雄市鳳山區文山國民小學、高雄市鳳山區中正國民小學、高雄市鳳山區五甲國民小學、高雄市鳳山區曹公國民小學、高雄市鳳山區誠正國民小學、高雄市鳳山區南成國民小學、高雄市鳳山區五福國民小學、高雄市鳳山區中山國民小學、高雄市鳳山區新甲國民小學、高雄市鳳山區忠孝國民小學、高雄市林園區林園國民小學、高雄市林園區中芸國民小學、高雄市林園區港埔國民小學、高雄市林園區金潭國民小學、高雄市林園區汕尾國民小學、高雄市大寮區永芳國民小學、高雄市大寮區翁園國民小學、高雄市大寮區忠義國民小學、高雄市大寮區昭明國民小學、高雄市大寮區潮寮國民小學、高雄市大寮區中庄國民小學、高雄市大寮區溪寮國民小學、高雄市大寮區大寮國民小學、高雄市大樹區大樹國民小學、高雄市大樹區九曲國民小學、高雄市大樹區溪埔國民小學、高雄市大樹區姑山國民小學、高雄市大樹區水寮國民小學、高雄市大樹區小坪國民小學、高雄市大樹區興田國民小學、高雄市



大樹區龍目國民小學、高雄市仁武區仁武國民小學、高雄市仁武區烏林國民小學、高雄市仁武區八卦國民小學、高雄市仁武區灣內國民小學、高雄市大社區大社國民小學、高雄市大社區嘉誠國民小學、高雄市鳥松區鳥松國民小學、高雄市鳥松區仁美國國民小學、高雄市鳥松區大華國民小學、高雄市岡山區岡山國民小學、高雄市岡山區前峰國民小學、高雄市岡山區嘉興國民小學、高雄市岡山區兆湘國民小學、高雄市岡山區後紅國民小學、高雄市岡山區和平國民小學、高雄市橋頭區仕隆國民小學、高雄市橋頭區五林國民小學、高雄市橋頭區甲園國民小學、高雄市橋頭區興糖國民小學、高雄市燕巢區燕巢國民小學、高雄市燕巢區橫山國民小學、高雄市燕巢區深水國民小學、高雄市燕巢區安招國民小學、高雄市燕巢區鳳雄國民小學、高雄市燕巢區金山國民小學、高雄市田寮區新興國民小學、高雄市田寮區崇德國民小學、高雄市阿蓮區阿蓮國民小學、高雄市阿蓮區中路國民小學、高雄市阿蓮區復安國民小學、高雄市路竹區路竹國民小學、高雄市路竹區大社國民小學、高雄市路竹區下坑國民小學、高雄市路竹區竹滬國民小學、高雄市路竹區三埤國民小學、高雄市路竹區北嶺國民小學、高雄市路竹區一甲國民小學、高雄市湖內區文賢國民小學、高雄市湖內區明宗國民小學、高雄市湖內區大湖國民小學、高雄市湖內區海埔國民小學、高雄市湖內區三侯國民小學、高雄市茄苳區茄苳國民小學、高雄市茄苳區成功國民小學、高雄市茄苳區砂崙國民小學、高雄市永安區永安國民小學、高雄市永安區新港國民小學、高雄市彌陀區彌陀國民小學、高雄市彌陀區南安國民小學、高雄市彌陀區壽齡國民小學、高雄市梓官區梓官國民小學、高雄市梓官區蚵寮國民小學、高雄市旗山區旗山國民小學、高雄市旗山區溪洲國民小學、高雄市旗山區鼓山國民小學、高雄市旗山區圓潭國民小學、高雄市旗山區旗尾國民小學、高雄市旗山區嶺口國民小學、高雄市美濃區美濃國民小學、高雄市美濃區東門國民小學、高雄市美濃區吉洋國民小學、高雄市美濃區龍肚國民小學、高雄市美濃區中壇國民小學、高雄市美濃區廣興國民小學、高雄市美濃區龍山國民小學、高雄市美濃區福安國民小學、高雄市美濃區吉東國民小學、高雄市六龜區六龜國民小學、高雄市六龜區荖濃國民小學、高雄市六龜區新發國民小學、高雄市六龜區龍興國民小學、高雄市六龜區寶來國民小學、高雄市杉林區月美國國民小學、高雄市杉林區上平國民小學、高雄市杉林區新庄國民小學、高雄市杉林區杉林國民小學、高雄市內門區內門國民小學、高雄市內門區觀亭國民小學、高雄市內門區溝坪國民小學、高雄市內門區金竹國民小學、高雄市內門區木柵國民小學、高雄市甲仙區甲仙國民小學、高雄市茂林區茂林國民小學、高雄市茂林區多納國民小學、高雄市桃源區桃源國民小學、高雄市桃源區建山國民小學、高雄市桃源區興中國國民小學、高雄市桃源區寶山國民小學、高雄市桃源區樟山國民小學、高雄市鳳山區鎮北國民小學、高雄市鳳山區鳳西國民小學、高雄市永安區維新國民小學、高雄市鳳山區文德國國民小學、高雄市鳳山區瑞興國民小學、高雄市仁武區登發國民小學、高雄市岡山區竹園國民小學、高雄市大社區觀音國民小學、高雄市仁武區竹後國民小學、高雄市鳳山區正義國民小學、高雄市鳳山區福誠國民小學、高雄市大寮區山頂國民小學、高雄市鳳山區過埤國民小學、高雄市鳳山區中崙國民小學、高雄市橋頭區橋頭國民小學、高雄市茄苳區興達國民小學、高雄市大寮區後庄國民小學、高雄市林園區王公國民小學、高雄市岡山區壽天國民小學、高雄市路竹區蔡文國民小學、高雄市鳳山區文華國民小學、高雄市鳳山區鳳翔國民小學、高雄市鹽埕區鹽埕國民小學

副本：





LINE ID
@jcz8576k
業務詹小姐
02-77008086

直營門市優惠

門市認證碼: **57302906**

教育部轄下機關員工
暨各級學校教職員工(含退休同仁)
&員工 **一等親** 適用

- ▶ 持識別證或工作證明或名片
前往門市報出**識別碼**
或出示**DM截圖**
即享有VIP專屬優惠
- ▶ 門號搭指定方案, 熱銷手機最高



Line 好友大募集

加入好友以免錯過秘密快閃活動&好康喔!
再享真人小編一對一服務

網路門市精選優惠

網路驗證碼: **10217**

教育部轄下機關員工
暨各級學校教職員工(含退休同仁)
&員工 **二等親** 適用

- ◆ 新辦/攜碼/升續 推薦方案
 - ▶ 5G 666
 - ▶ i17e 或 Apple配件 或多款安
卓手機跟3C家電隨您選,讓您輕
鬆帶回家
 - ▶ 遠傳請你看 **NETFLIX 30個月**
 - ▶ 5G 599起
 - ▶ 可搭配**超市無期限禮券/遠傳幣**
 - ▶ 4G單門號優惠吃到飽
 - ▶ 499單門號不限速
 - ▶ 169單門號享3M輕速吃到飽

加好友抽小福燈



6月底前加入LINE@好友
即有抽獎資格,員工及眷屬皆可參加
另有員眷隱藏版電信優惠,歡迎詢問!



週年慶

辦指定資費送小福燈

單門號賣場
掃描立即辦

驗證碼:10217



企客指定機款最高再折\$8000

遠傳獨家
AI商務旗艦套裝

新福利! 月付\$1599起享熱點分享上網吃到飽



HONOR Magic 8 Pro
(12+512G)
月付\$1399 (36個月)
企業特惠價 **\$8,990**

送 Plaud Note Ai 高效會議神器



OPPO FindX9s
(12+256G)
月付\$1399 (30個月)
企業特惠價 **\$6990**

NEW



VIVO X300 Ultra
(16+512G)
月付\$1599 (36個月)
企業特惠價 **\$21490**

NEW



MacBook Neo NEW

月付\$1399 \$0帶走
享熱點分享250GB

快到全台德誼門市詢問

門市人員服務佳，前往門市
報出認證碼: **57302906** 享VIP優惠
申辦限員工(含退休同仁)及一等親內



掃我
找門市



網路門市 限定

指定網路門市申辦優惠多
輸入驗證碼: **10217**
申辦限員工(含退休同仁)及二等親內

福企MALL 週年慶送小福燈



►如何獲得? 限辦網路門市企客
5G方案_新辦/攜碼/4G續約5G

5G月付\$666熱銷排行榜



1
iPhone 17e
(256G)
(原價\$21900)
企客價**\$3990**



2
飛利浦43型4K
智慧顯示器
(原價\$10490)
企客價**\$0**



3
遠傳請你看
NETFLIX 30個月
價值**\$8700**

3C家電



NETFLIX



4G月付\$366搭精選小家電

NEW



1
Marshall Willen II
藍牙防水喇叭
企客價**\$0**



2
Panasonic國際牌無線
吸拖吸塵器MC-A13G
企客價**\$490**



6/30前
加LINE
抽小福燈



企業好康員購網
直降**1.5%**
快來免費申請



全新5G月付 \$666 輕鬆入手 i17e \$3990

LINE好友限定

掃瞄加入好友以免錯過
秘密快閃活動&好康喔!

亦可電洽
業務詹小姐
02-77008086



LINE ID: @jcz8576k



福企 MALL 週年慶 5G 方案大放送



新辦/攜碼贈遠傳幣 \$1000 再加贈超萌小福燈

▶小福燈贈送限辦網路門市企客5G方案_新辦/攜碼/4G續約5G

果粉鬥陣俱樂部必備 ▶ Apple 3C 只要 \$0 起



▼超值推薦

**iPhone 17e
256G**

5G \$666 (48個月)

新辦/攜碼價 \$3,990

單機價 \$21,900



AirPods Pro 3

5G \$599 (30個月)

新辦/攜碼價 \$0

單機價 \$7,490



**Apple Watch SE
2025 GPS 40mm**

5G \$599 (30個月)

新辦/攜碼價 \$0

單機價 \$7,900

省 \$17,910

省 \$7,490

省 \$7,900

星粉、米粉熱銷推薦 ▶ Android 熱銷 \$0 起



▼國民新機

**Samsung Galaxy
A57 (12+256G)**

5G \$666 (48個月)

新辦/攜碼價 \$1,490

單機價 \$19,490



**紅米 Note 15 Pro
(12+512G)**

5G \$666 (30個月)

新辦/攜碼價 \$999

單機價 \$11,999



**Samsung Galaxy
A37 (8+128G)**

5G \$599 (48個月)

新辦/攜碼價 \$0

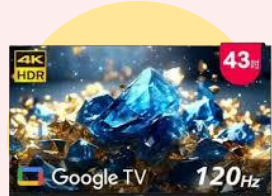
單機價 \$14,490

省 \$18,000

省 \$11,000

省 \$14,490

讓家中日常更舒適優雅 ▶ 3C 家電手刀搶購



▼網路熱銷

**飛利浦43型4K
智慧顯示器**

5G \$666 (30個月)

新辦/攜碼價 \$0

單機價 \$10,490



**飛利浦奈米級空氣清
淨機AC0650單機版**

5G \$599 (24個月)

新辦/攜碼價 \$0

單機價 \$4,990



售完為止

**飛利浦星樂視透
視海星氣炸鍋**

5G \$599 (24個月)

新辦/攜碼價 \$0

單機價 \$4,990

省 \$10,490

省 \$4,990

省 \$4,990

全新
資費

5G月付\$666

--新申辦/攜碼/續約(限升續月租≥前合約\$30元)

- 5G上網量50GB, 到量後4G 17Mbps吃到飽
- 網內免費, 市話送40分, 網外送60分
- 新申辦/攜碼\$666 (48個月)需預繳6000元

新申辦/攜碼輸入「EBU1000」現折1000元,
DM為折抵後優惠價格(限網路門市)

限時
續約

續約月付\$599起
上網再增量8GB
最高至88GB



網路立即申辦



網路門市驗證碼

10217

員工(含退休同仁)
及二等親內適用

申辦 企業網路門市 (員工本人及員眷二等親皆可) 申辦 資格 新申辦/攜碼/續約 (\$666方案限升續月租≥前合約\$30元)

檢附 證件 員工: 申辦者本人雙證件、員工識別證 員眷: 申辦者本人雙證件、員工識別證及親屬證明文件

<https://fetnet.tw/JkeCsy0WO9>



福企 MALL 週年慶送小福燈



▶限辦網路門市企客5G方案_新辦/攜碼/4G續約5G

LINE好友限定

掃碼加入好友以免錯過
秘密快閃活動&好康喔!

亦可電洽
業務詹小姐
02-77008086
LINE ID: @jcz8576k

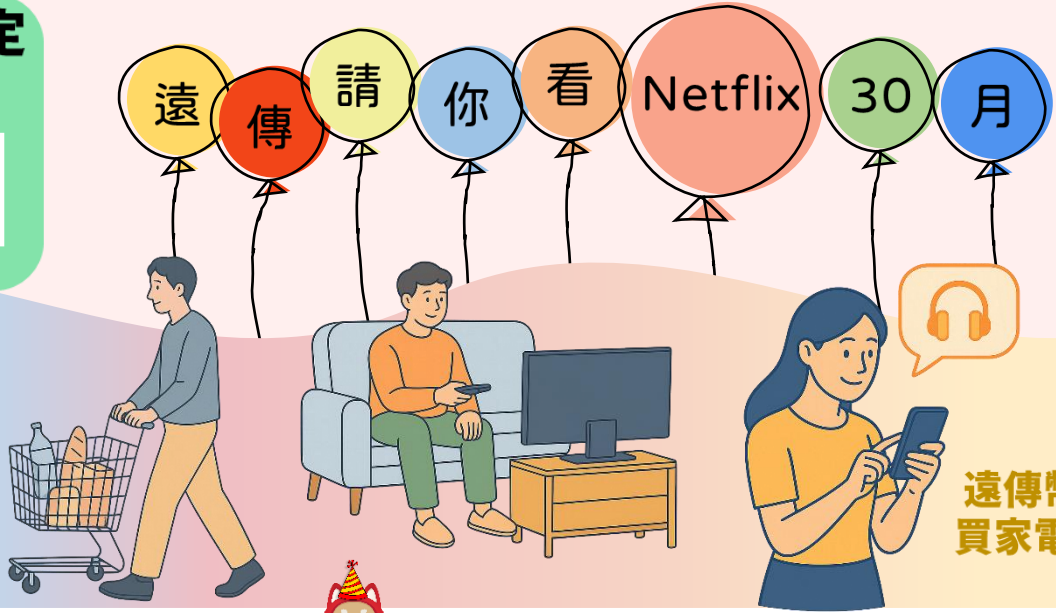


全聯、大全聯、
家樂福自由選

兌換說明▶



<https://reurl.cc/qpYVm3>



遠傳幣換機、
買家電都好用

專案內容	熱銷No. 1		本月主推	用途多元			
	全聯/家樂福禮券		影音暢看	遠傳幣月月送			
方案資費	5G599	5G799	5G799	5G599	5G799	5G999	
實收月租費	\$599	\$799	\$666	\$599	\$799	\$999	
合約期間	24個月		30個月	24個月			
申辦類型	新辦、攜碼、續約(限升續)						
上網 傳輸量 (內含+贈送)	24→36GB 量到4G 12Mbps 吃到飽	36→50GB 量到4G 21Mbps 吃到飽	36→50GB 量到4G 17Mbps 吃到飽	24→36GB 量到4G 12Mbps 吃到飽	36→50GB 量到4G 21Mbps 吃到飽	60→80GB 量到4G 50Mbps 吃到飽	
語音優惠 (內含+贈送)	網內互打免費						
	網內	40分鐘	50分鐘	40分鐘	40分鐘	50分鐘	50分鐘
	網外	60分鐘	90分鐘	60分鐘	60分鐘	90分鐘	120分鐘
贈送國內通話費	120元	180元	-	120元	180元	320元	
專案贈送	超市多選券 一次送 \$4,000		Netflix基本 方案30個月 (價值\$8,700)	遠傳幣首月送 (啟用後次月14日)			
	超市多選券/ 遠傳幣/ Netflix基本方案			\$2,600	\$2,000	\$3,000	
網路門市 加碼遠傳幣 (申辦啟用後次月底前)	\$1,000		\$1,000	遠傳幣月月送 (啟用後次月起每月14日)			
	\$1,000			\$2,400 (每月\$100)	\$4,800 (每月\$200)	\$6,000 (每月\$250)	
總回饋金額(最高)	\$5,000	\$7,000	\$9,700	\$6,000	\$7,800	\$10,000	

申辦資格 新申辦 / 攜碼 / 續約 (資格依上表所註, 升續月租需≥前合約30元)

申辦通路及對象 企客網路門市: 員工本人及員眷二等親內

檢附證件 員工: 申辦者本人雙證件、員工識別證或名片
員眷: 申辦者本人雙證件、員工識別證或名片及親屬證明文件



網路立即申辦



<https://fetnet.tw/E4yNy50WO7>

貼心叮嚀: ●活動期間: 2026/6/1-2026/6/30, 需申辦「企業遠傳心5G方案」指定資費。●申辦企業方案需檢附相關證明文件, 加入對應企業群組並啟用MVPN服務。●5G資費說明請參考遠傳官網<https://fetnet.tw/CP4sEq>。●「全聯/家樂福禮券」、「遠傳幣」方案贈品發放相關規則: 客戶申辦本專案成功啟用後次月底前, 全聯/家樂福超市多選券及加碼回饋之遠傳幣將自動匯入至客戶門號之對應遠傳心生活 APP 帳號, 多選券將於匯入一週內發送開通至申辦客戶門號。「遠傳幣月月送」方案則依照啟用後首月/每月發送規則, 自動匯入至客戶門號之對應遠傳心生活 APP 帳號, 另加碼回饋之遠傳幣不另外用開通通知, 遠傳幣有效期限為3個月, 實際以遠傳心生活 APP 上顯示為準。●全聯/家樂福超市多選券為餘額型電子禮券, 無使用期限, 兌換使用說明請參閱: <https://reurl.cc/qpYVm3>。●影響轉看方案Netflix \$290帳單折抵金優惠共30期, 優惠期間為合約生效起算30個月, 每期帳單最高折抵\$290 Netflix訂閱費, Netflix新用戶或訂閱中用戶皆適用本優惠, 唯用戶需將Netflix的付款資訊更改為「遠傳幣代收」, 方享有由遠傳提供之優惠折扣, 且該訂閱服務費至多扣抵至\$0, 遠傳提供之\$290帳單折抵金優惠於Netflix付款扣款後的當期或次期, 於遠傳帳單代收費用中進行折抵, 並可享連續30個月的帳單折抵優惠, 若優惠折抵期間用戶未使用遠傳帳單代收進行Netflix付款, 或遠傳提供優惠期間包含服務免費試用期間, 或於折扣期間取消訂閱, 則該期帳單將不提供折抵優惠, 且未使用到的優惠恕不遞延, 若於折扣期內進行服務異動(包含但不限於:取消合約、變更資費、提前續約、辦理停機)視為放棄優惠, 不得要求優惠延續使用, 折扣現金或轉換成其他優惠, 遠傳電信有權隨時修改或變更本服務條款之內容, 並保留對本方案內容修改、終止、變更及解釋之權利, 未盡事宜及修改後的條款內容將公佈於本服務之網站上, 建議您隨時注意該等修改或變更並以最新公告為準, 您於本服務條款內容經修改或變更後繼續使用服務, 視為您已閱讀、瞭解並同意接受該等修改或變更。●遠傳保留修改或終止本活動之權利。

月付 \$499 不限速吃到飽

財富自由前先享有網路自由

LINE好友限定

掃瞄加入好友以免錯過
秘密快閃活動&好康喔!

亦可電洽
業務詹小姐
02-77008086



LINE ID: @jcz8576k



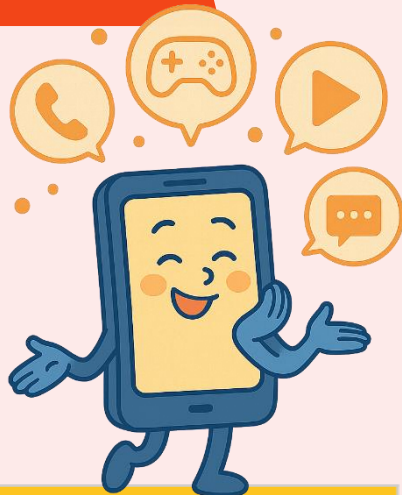
再送\$499通話金網外市話自由打!
(最高折市話130分)



新辦可選自己專屬的好運門號
(遠傳門市、網路門市皆可)



遠傳幣到門市折抵買空機超划算!



福企Mall
限時辦!

4.5G 單門號 (無搭配手機)

資費	網路門市獨家	輕用量首選			吃到飽限量優惠
月租費	\$169	\$199	\$299	\$399	\$499
方案約期	24個月	24個月			
申辦資格	新申辦/攜碼	新申辦/攜碼/續約(限平升續)			
上網傳輸量	3.3GB	5.3GB	12.3GB 加碼前3個月 上網吃到飽	20GB 加碼前6個月 上網吃到飽	不限速 上網吃到飽
量到降速	3Mbps吃到飽	128 Kbps			
網內贈送分鐘	網內免費	前3分鐘 免費	網內免費		
網外贈送分鐘	30分	20分	60分	30分	60分
市話贈送分鐘	30分	20分	60分	30分	60分
國內通話費 (可折抵網外/市話)					每月贈送\$499
網路門市 獨家加碼 (限新辦、攜碼)					遠傳幣\$1,500

申辦資格

新申辦 / 攜碼 / 續約(限精選名單平升續, 升續月租需≥前合約30元)
(部分方案僅適用新申辦/攜碼)

直營門市認證碼:57302906

適用通路

直營門市:員工本人及員眷一等親內
網路門市:員工本人及員眷二等親內

檢附證件

員工:申辦者本人雙證件、員工識別證或名片
員眷:申辦者本人雙證件、員工識別證或名片及親屬證明文件



網路立即申辦



<https://fetnet.tw/E4yNy50W07>



LINE好友限定

掃碼加入好友以免錯過
秘密快閃活動&好康喔!

亦可電洽
業務詹小姐
02-77008086



LINE ID: @jcz8576k

福企Mall生日慶



辦5G家電1+1送小福燈箱



▶小福燈贈送限辦網路門市企客5G方案_新辦/攜碼/4G續約5G

人氣家電自由選 只要月付\$499



1 前開蓋20吋
鋁框質感行李箱
(價值\$2580)



X型束帶

堅固耐用



隱藏杯架

滑順萬向輪

2 SNOOPY韓式鑄壓
烤盤三件組*2套
(價值\$3760)



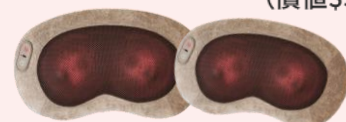
不沾塗層
安全好清

可拆式榉木
防燙把手

矽膠夾

大容量
收納袋

3 Tokuyo無線巧手
按摩枕*2組
(價值\$5960)



適用全身
手感加倍
溫感按摩



勞累後
靠著按肩頸

工作時
坐著按腰部

熱銷家電1+1+1 只要月付\$599



大同10人份電鍋
(售價:\$3,390)



三星Galaxy Fit3 智慧手環
(售價:\$2,680)



遠傳幣
\$1000

限新辦/攜碼/4G續約5G

限時加碼



續約月付\$599起
上網再增量8GB
4G客戶升續上網量
最高至62GB

月租費	4G \$499	5G \$599
方案約期	30個月	30個月
上網傳輸量	上網吃到飽不限速	5G上網36GB 到量4G 12Mbps 吃到飽
網內贈送	網內免費	
網外贈送	60分	60分
市話贈送	30分	40分
申辦類型	新申辦、攜碼	新申辦、攜碼、續約 (限升續月租≥前合約\$30元)



掃描
立即辦



[https://fetnet.t
w/jkeCsy0W09](https://fetnet.tw/jkeCsy0W09)



[https://fetnet.t
w/v8WjEU0VHZ](https://fetnet.t
w/v8WjEU0VHZ)

申辦
通路

企業網路門市 (員工本人及員眷二等親皆可)

檢附
證件

員工:(1)員工本人雙證件(2)員工識別證、在職正本或名片
員眷:(1)申辦者本人雙證件(2)推薦員工識別證、在職正本或名片
(3)親屬證明文件

貼心小叮嚀：●活動對象：限企業客戶申辦。●活動期間：2026/6/1~2026/6/30。需申辦「遠傳企業客戶電信專區指定資費」。●申辦企業方案需檢附相關證明文件。加入對應企業群組並啟用MVPN服務●申辦宅配商品 (Tokuyo按摩枕/行李箱)。商品將於門號啟用10天後，由廠商配送至客戶端。●網路門市加碼遠傳幣發放相關規則：客戶申辦本專案成功後，遠傳幣將於啟用後次月底自動匯入至客戶門號之對應遠傳心生活APP帳號。●專案及加碼贈送之遠傳幣有效期限為3個月，發送後不另外簡訊通知，實際以遠傳心生活APP上顯示為準。●遠傳保留對本活動或本產品最終內容或收費標準之解釋、修改、變更、取消、終止、暫停或裁決之權利。



月付\$169起 獻禮送\$500



[老客戶第二門]
超值單門號專案

商務人士
必備第二門

(最高)
遠傳幣抵扣帳單=一個月免費

老客戶
網路立即辦



<https://fetnet.tw/fEWjSA0WOB>

月租費	\$99	\$149	\$169	\$299	\$399
申辦資格	限既有遠傳客戶 新申辦/攜碼				
合約期間	24個月				
上網傳輸量	3.3GB	5.2 GB	3.3 GB	12.3GB	21Mbps 吃到飽
量到降速	128Kbps	1Mbps 輕速飽	3Mbps 輕速飽	1Mbps輕 速飽	
網內	每通前3分鐘 免費	網內免費	網內免費	網內免費	網內免費
網外	10分鐘	30分鐘	30分鐘	80分鐘	50分鐘
市話	10分鐘	30分鐘	30分鐘	60分鐘	30分鐘
方案加碼	國內通話金 \$100/月	遠傳幣\$150	遠傳幣\$170	遠傳幣\$300	遠傳幣\$500 國內通話金 \$100/月

輕速怎麼選？

1Mbps	3Mbps
1)看文字網頁 2)傳文字訊息 3)語音通話	1)看串流影片 2)線上聽音樂 3)視訊通話 4)玩小遊戲

遠傳幣怎麼用？

- 1) 折抵電信帳單、friDay購物、遠傳海外旅平險
- 2) 心生活APP兌換商品、一幣抽大獎
- 3) 隨時轉贈親友

▲辦第二門或兒童手錶，可選擇和家人相似門號，好記又方便▼



[孩子的第一門爸媽辦]

超值兒童手錶 美樂蒂、帕恰狗禮盒0元起



兒童手錶
網路立即辦



<https://fetnet.tw/7Ha9IP0WOC>

月租費	\$149	\$199		\$399	
合約期間	12個月	24個月	36個月	24個月	36個月
4G上網傳輸量	1Mbps 輕速飽	2.2GB		指定設備12 Mbps 吃到飽	
網內語音優惠	50分鐘	200分鐘		網內免費	
網外語音優惠	-	-		30分鐘	
其他優惠	首月免月租	網內簡訊100則		網內簡訊200則	
小米智慧兒童手錶	\$1,595	\$495	\$0	\$0	\$0
酷洛米珍藏版甜心配件禮盒	-	\$4,199	\$2,699	\$2,399	\$299
360兒童手錶T1配件禮盒 大耳狗、皮卡丘、美樂蒂、帕恰狗	-	\$3,600	\$2,100	\$1,600	\$0

0元帶走兒童手錶+超萌好禮3選1 限月付\$399



寶可夢書包吊牌
+公仔筆套(款式隨機)



動物方程式毛絨
掛件盲盒(款式隨機)



寶可夢PU捏捏球
+公仔筆套(款式隨機)

適用對象

老客戶：限既有遠傳客戶新申辦/攜碼
兒童手錶：新申辦/攜碼(不限既有客戶)

申辦通路

企業網路門市(員工本人及員眷二等親皆可)

檢附證件

員工：(1)員工本人雙證件(2)員工識別證、在職正本或名片
員眷：(1)申辦者本人雙證件(2)推薦員工識別證、在職正本或名片(3)親屬證明文件

LINE好友限定

掃碼加入好友以免錯過
秘密快閃活動&好康喔!

亦可電洽
業務詹小姐
02-77008086



LINE ID: @jcz8576k

貼心小叮嚀：●活動期間：2026/6/1~2026/6/30，需申辦「遠傳企業客戶電信專區指定資費」。●申辦企業方案需檢附相關證明文件，加入對應企業群組並啟用MVPN服務。●活動期間於遠傳網路門市新申辦/攜碼遠傳兒童定位手錶月付399方案，即可獲得好禮乙個，贈品將於啟用後次月底，郵寄至客戶帳單地址。內容物隨機出貨，恕無法指定款式，數量有限，送完為止。方案內容如有調整依遠傳官網或網路門市最新公告為準。●遠傳保留對本活動或本產品最終內容或收費標準之解釋、修改、變更、取消、終止、暫停或裁決之權利。

iPhone 17 指定企客 \$8000

熱銷首選 最高再折

教育部
直營門市認證碼
57302906
員工(含退休同仁)
及一等親內適用
持識別證或勞保證明
報識別碼或DM截圖
享VIP優惠



福企MALL週年慶送小福燈



▶限辦網路門市企客5G方案_新辦/攜碼/4G續約5G

門市人員服務佳，前往門市
報出認證碼享VIP優惠

掃我找門市 →



舊換新最高
現折\$29,000
(直營門市限指定機款)



加送市話/上網量
加贈遠傳幣\$1,000
(限新申辦/攜碼資費1399起)



到全台門市
也能買空機

指定 AC				心5G_999	心5G_1399	心5G_1599	心5G_1799
約期	機款	容量	單機價	999	1399	1599	1799
48	iPhone 17e	256G	\$21,900	\$0	\$0	\$0	\$0
		512G	\$28,900	6,300	\$0	\$0	\$0
	iPhone 17	256G	\$29,900	\$7,300	\$0	\$0	\$0
		512G	\$36,900	\$14,300	\$7,300	\$4,800	\$0
	iPhone Air	256G	\$36,900	\$14,300	\$7,300	\$4,800	\$0
		512G	\$43,900	\$21,300	\$14,300	\$11,800	\$7,300
iPhone 17 Pro	256G	\$39,900	\$17,300	\$10,300	\$7,800	\$3,300	
	512G	\$46,900	\$24,300	\$17,300	\$14,800	\$10,300	
iPhone 17 Pro Max	256G	\$44,900	\$22,300	\$15,300	\$12,800	\$8,300	
	512G	\$51,900	\$29,300	\$22,300	\$19,800	\$15,300	
36	iPhone 17e	256G	\$21,900	\$3,500	推 \$0	\$0	\$0
		512G	\$28,900	\$10,500	推 \$4,300	\$1,800	\$0
	iPhone 17	256G	\$29,900	\$11,500	推 \$5,300	\$2,800	\$0
		512G	\$36,900	\$18,500	\$12,300	\$9,800	\$7,300
	iPhone Air	256G	\$36,900	\$18,500	\$12,300	\$9,800	\$7,300
		512G	\$43,900	\$25,500	\$19,300	\$16,800	\$14,300
iPhone 17 Pro	256G	\$39,900	\$21,500	推 \$15,300	\$12,800	\$10,300	
	512G	\$46,900	\$28,500	\$22,300	\$19,800	\$17,300	
iPhone 17 Pro Max	256G	\$44,900	\$26,500	\$20,300	\$17,800	\$15,300	
	512G	\$51,900	\$33,500	推 \$27,300	\$24,800	\$22,300	
30	iPhone 17e	256G	\$21,900	\$5,500	\$0	\$0	\$0
		512G	\$28,900	\$12,500	\$6,300	\$3,800	\$1,300
	iPhone 17	256G	\$29,900	\$13,500	\$7,300	\$4,800	\$2,300
		512G	\$36,900	\$20,500	\$14,300	\$11,800	\$9,300
	iPhone Air	256G	\$36,900	\$20,500	\$14,300	\$11,800	\$9,300
		512G	\$43,900	\$27,500	\$21,300	\$18,800	\$16,300
iPhone 17 Pro	256G	\$39,900	\$23,500	\$17,300	\$14,800	\$12,300	
	512G	\$46,900	\$30,500	\$24,300	\$21,800	\$19,300	
iPhone 17 Pro Max	256G	\$44,900	\$28,500	\$22,300	\$19,800	\$17,300	
	512G	\$51,900	\$35,500	\$29,300	\$26,800	\$24,300	

24/30/36/48個月 (上表未列價格可詢問直營門市或業務窗口)

資費內容	約期			
	60GB→80GB	量到4G高速吃到飽(下載50Mbps/上傳20Mbps)	50+200GB	熱點上網吃到飽
上網傳輸量	與上網傳輸量併計	網內免費	熱點上網吃到飽	
熱點分享				
網內分鐘數				
網外分鐘數	120分	220分	300分	400分
市話分鐘數(加碼贈送)*註1	60分	110分	150分	200分

*註1:加碼贈送市話分鐘數，24期限定網路門市申辦享有，30/36/48期全通路申辦均享有市話加碼優惠

申辦資格 新申辦/攜碼/續約(限升續，月租需≥前合約30元)
*48個月約期限定攜碼/續約(升續)

適用對象及通路 直營門市：員工及員眷一等親內
企業網路門市：員工及員眷二等親內

檢附證件 員工：(1)員工本人雙證件 (2)員工識別證、在職正本或名片
員眷：(1)申辦者本人雙證件 (2)推薦員工識別證、在職正本或名片 (3)親屬證明文件

LINE好友限定

掃碼加入好友以免錯過
秘密快閃活動&好康喔!

亦可電洽
業務詹小姐
02-77008086

LINE ID: @jcz8576k



網路立即申辦



<https://fetnet.tw/soNa5v0P33>

貼心叮嚀：●活動期間：2026/6/1~2026/6/30，需申辦「企業遠傳心5G專案」指定資費。●申辦企業方案需檢附相關證明文件，加入對應企業群組並啟用MVPN服務。●5G資費說明請參考遠傳官網 <https://fetnet.tw/CP4sEq>
●遠傳企業私帳客戶於活動期間內，至直營門市新辦/攜碼/續約(限升續)心5G手機方案，並月繳\$1399資費以上，即贈送遠傳幣\$1,000；至網路門市新辦/攜碼/續約(限4G續約5G)心5G方案，並月繳\$599資費以上，即贈送遠傳幣\$1,000 ●遠傳幣發放相關規則：1.客戶申辦本專案成功後，遠傳幣將於申辦後次月30日前自動匯入至客戶門號之對應遠傳心生活 App 帳號，不另外用簡訊通知，贈送之遠傳幣有效期限為3個月，實際以遠傳心生活 APP 上顯示的為準。2.遠傳幣使用說明：(1)登入「遠傳心生活APP」後即可看到遠傳幣，可從APP遠傳幣交易明細中查詢，操作步驟如下：開啟遠傳心生活APP>會員>遠傳幣>交易紀錄(2)遠傳幣可於遠傳心生活APP「遠傳幣兌換區」挑選商品進行兌換，亦可於遠傳friDay購物專屬賣場兌換等值商品，或至遠傳friDay購物全館使用，除生日禮、線上換好禮、全家館外，全館適用，以購物車結帳顯示畫面為主。●適用之機款/型號/價格以通路實際銷售為主，遠傳保留修改或終止本活動之權利。

企客買安卓新機

最高再折 \$8000

遠傳獨家 AI商務旗艦套裝



HONOR Magic 8 Pro (12+512G)
月付\$1399(36個月)
企業特惠價 **\$8990**

出差談生意✓
商務會議✓
跨國溝通✓

(售價\$5490)

送 Plaud Note Ai
高效會議神器

- 超薄磁吸、隨時錄音
- 支援112種語言轉寫
- AI生成逐字稿、大綱



福企MALL
週年慶送小福燈



▶限辦網路門市企客5G方案_新辦/攜碼/4G續約5G



首發雙兩億蔡司鏡頭

VIVO X300 Ultra (16+512G) **NEW**
月付\$1599(36個月)
企業特惠價 **\$21490**



哈蘇超清三鏡頭

OPPO FindX9s (12+256G) **NEW**
月付\$1399(30個月)
企業特惠價 **\$6990**

企客加碼



加送市話/上網量
加贈遠傳幣\$1,000
(限新申辦/攜碼資費1399起)

舊換新



舊換新最高
現折\$29,000
(直營門市限指定機款)

合約還沒到??

到全台門市
也能買空機

門市人員服務佳，前往門市
報出認證碼: **57302906** 享VIP優惠
申辦限員工(含退休同仁)及一等親內



掃我
找門市

指定 AC				心5G_999	心5G_1399	心5G_1599	心5G_1799
機款	容量	單機價	約期	999	1399	1599	1799
SAMSUNG GALAXY	S26	12+256G	30	\$16,190	\$9,990	\$7,490	\$5,490
			36	\$13,190	\$6,990	\$3,490	\$0
	S26+	12+256G	30	\$23,190	\$16,990	\$14,490	\$12,490
			36	\$20,190	\$12,990	\$9,490	\$7,490
	S26 Ultra	12+256G	30	\$29,690	\$23,490	\$20,990	\$18,990
		36	\$26,690	\$19,490	\$15,990	\$13,990	
	S25 FE	8+256G	30	\$8,990	\$1,990	\$990	\$0
			36	\$6,490	\$0	\$0	\$0
	A57	12+256G	24	\$5,490	\$1,490	\$0	\$0
OPPO NEW	FindX9s	12+256G	30	\$13,190	\$6,990	\$4,490	\$990
HONOR	Magic 8 Pro	12+512G	30	\$19,990	\$14,990	\$12,990	\$8,990
			36	\$17,990	\$8,990	\$3,990	\$0
VIVO	V70	12+256G	30	\$6,190	\$0	\$0	\$0
	V70 FE	8+256G	30	\$2,190	\$0	\$0	\$0
	NEW X300 Ultra	16+512G	36	\$33,190	\$23,790	\$21,490	\$17,990
小米	17	12+512G	30	\$11,190	\$5,990	\$3,490	\$1,490
	17 Ultra	16+512G	30	\$22,990	\$16,990	\$13,990	\$10,990

約期

24/30/36/48個月 (上表未列價格可詢問直營門市或業務窗口)

上網傳輸量

60GB→80GB
量到4G高速吃到飽(下載50Mbps/上傳20Mbps)

享合約期間內 **5G飆速上網吃到飽**

熱點分享

與上網傳輸量併計

50+200GB

熱點上網吃到飽

網內分鐘數

網內免費

網外分鐘數

120分

220分

300分

400分

市話分鐘數(加碼贈送)*註1

60分

110分

150分

200分

*註1:加碼贈送市話分鐘數, 24期限定網路門市申辦享有, 30/36/48期全通路申辦均享有市話加碼優惠

申辦資格

新申辦/攜碼/續約(限升續, 月租需≥前合約30元)
*48個月約期限定攜碼/續約(升續)

適用對象及通路

直營門市: 員工本人及員眷一等親內
企業網路門市: 員工本人及員眷二等親內

檢附證件

員工: (1)員工本人雙證件 (2)員工識別證、在職正本或名片
員眷: (1)申辦者本人雙證件 (2)推薦員工識別證、在職正本或名片 (3)親屬證明文件

LINE好友限定

掃碼加入好友以免錯過
秘密快閃活動&好康囉!

亦可電洽
業務詹小姐
02-77008086



LINE ID: @jcz8576k



網路門市驗證碼
10217
員工(含退休同仁)
及二等親內適用



<https://fetnet.tw/soNa5v0P33>

貼心叮嚀: ●活動期間: 2026/6/1~2026/6/30, 需申辦「企業遠傳心5G專案」指定資費。●申辦企業方案需檢附相關證明文件, 加入對應企業群組並啟用MVPN服務。●5G資費說明請參考遠傳官網 <https://fetnet.tw/CP4sEq> ●遠傳企業私帳客戶於活動期間內, 至直營門市新辦/攜碼/續約(限升續)心5G手機方案, 並月繳\$1399資費以上, 即贈送遠傳幣\$1,000; 至網路門市新辦/攜碼/續約(限4G續約5G)心5G方案, 並月繳\$599資費以上, 即贈送遠傳幣\$1,000 ●48個月約期方案, 限定攜碼/續約方案 ●遠傳幣發放相關規則: 1.客戶申辦本專案成功後, 遠傳幣將於申辦後次月30日前自動匯入至客戶門號之對應遠傳心生活 App 帳號, 不另外用簡訊通知, 贈送之遠傳幣有效期限為3個月, 實際以遠傳心生活 APP 上顯示的為準。2.遠傳幣使用說明: (1) 登入「遠傳心生活APP」後即可看到遠傳幣, 可從APP遠傳幣交易明細中查詢, 操作步驟如下: 開啟遠傳心生活APP > 會員 > 遠傳幣 > 交易紀錄 (2) 遠傳幣可於遠傳心生活APP「遠傳幣兌換區」挑選商品進行兌換, 亦可於遠傳friDay購物專屬賣場兌換等值商品, 或至遠傳friDay購物全館使用, 除生日禮、線上換好禮、全家館外, 全館適用, 以購物車結帳顯示畫面為主。●適用之機款/型號/價格以通路實際銷售為主, 遠傳保留修改或終止本活動之權利。

4.5G超極速手機優惠

輕鬆帶走0元手機耳機
月付\$666 不限速吃到飽

教育部
直營門市認證碼
57302906
員工(含退休同仁)
及一等親內適用
持識別證或勞保證明
報識別碼或DM截圖
享VIP優惠

門市人員服務佳·前往門市
報出認證碼享VIP優惠
掃我找門市 →



熱門
機款

月付\$666



防塵與抗汗抗水功能IP54
非入耳舒服好戴
Apple原廠AirPods4
企客價 \$0

兩天續航超大電量、
超快速充電、全新處理器
三星 GALAXY A37 128G
企客價 \$7490

6.7吋大螢幕與6,000mAh
大電量、六年防護更新
三星 GALAXY A07 128G
企客價 \$0

合約還
沒到??

到全台門市
也能買空機

月租費		\$599	\$799	\$666
方案約期		24個月	24個月	30個月
型號	單機價			
Samsung Galaxy A17(6+128G)	\$7,490	\$3,490	\$2,490	\$1,490
Samsung Galaxy A07(4+128G)	\$5990	\$1,990	\$990	\$0
Samsung Galaxy A37(8+128G)	\$14,490	\$10,490	\$9,490	\$7,490
Samsung Galaxy A57(12+256G)	\$19,490	\$15,490	\$14,490	\$11,990
OPPO A6X(6+128)	\$8,990	\$4,990	\$3,990	\$1,490
VIVO Y31(8+256G)	\$11,990	\$7,990	\$6,990	\$5,490
VIVO Y21(6+128G)	\$8,990	\$4,990	\$3,990	\$1,490
Apple原廠AirPods4 ANC	\$5,990	\$1990	\$990	\$990
Apple原廠AirPods4	\$4,490	\$490	\$0	\$0
SAMSUNG TAB A11+ WIFI (6+128G)	\$7,190	\$3,190	\$2,190	\$2,190
上網傳輸量		21GB 加碼前12個月 上網吃到飽	上網吃到飽	上網吃到飽
網內贈送分鐘		網內免費		
網外贈送分鐘		50分	80分	100分
市話贈送分鐘		50分	80分	200分

申辦資格

新申辦 / 攜碼 / 續約

適用對象
及通路

- 直營門市：員工本人及員眷一等親內
- 企業網路門市：員工本人及員眷二等親內

檢附證件

員工：(1)員工本人雙證件 (2)員工識別證、在職正本或名片
員眷：(1)申辦本人雙證件 (2)推薦員工識別證、在職正本或名片 (3)親屬證明文件

LINE好友限定

掃描加入好友以免錯過
秘密快閃活動&好康囉!

亦可電洽
業務詹小姐
02-77008086
LINE ID: @jcz8576k



網路立即申辦



<https://fetnet.tw/JkeCsy0WO9>

貼心小叮嚀：●活動對象：限遠傳指定企業客戶申辦。●活動期間：2026/6/1~2026/6/30，以上活動需申辦指定企業方案資費。●申辦企業方案需檢附相關證明文件，加入對應企業群組並啟用MVPN服務。●專案報價及方案內容請依申請書/網頁內容為主。●適用之機款/型號/價格以通路實際銷售為主，遠傳保留修改或終止本活動之權利。

APPLE最新iPad \$0起 搶先為2026增添生產力



iPad AIR 11吋
WiFi-2026 128G
 月付\$1,399 (30個月)
企業特案價 \$1,890
 (一般專案價\$5900)



iPad 11吋
WiFi-2025 128G
 月付\$999 (24個月)
企業特案價 \$0
 (一般專案價\$3900)

教育部
 直營門市認證碼
57302906
 員工(含退休同仁)
 及一等親內適用
 持識別證或勞保證明
 報識別碼或DM截圖
 享VIP優惠

門市人員服務佳·前往門市
 報出認證碼享VIP優惠
 掃我找門市 →

資費名稱		單機價	約期	心5G 999	心5G 1399	心5G 1599	心5G 1799
月付金額				\$999	\$1399	\$1599	\$1799
iPad 11吋 Wi-Fi-2025	128G	\$10,900	24	\$0	\$0	\$0	\$0
iPad 11吋 5G-2025	128G	\$15,900	24	\$3,900	\$1,400	\$0	\$0
			30	\$3,390	\$0	\$0	\$0
iPad Air 11吋 Wi-Fi-2026	128G	\$19,900	24	\$6,900	\$4,400	\$2,400	\$0
			30	\$6,390	\$1,890	\$0	\$0
			36	\$3,900	\$0	\$0	\$0
iPad Air 11吋 5G-2026	128G	\$24,900	24	\$11,900	\$9,400	\$7,400	\$5,000
			30	\$11,390	\$6,890	\$3,000	\$0
			24	\$13,900	\$11,400	\$9,400	\$7,000
iPad Air 13吋 Wi-Fi-2026	128G	\$26,900	24	\$13,900	\$11,400	\$9,400	\$7,000
			30	\$13,390	\$8,890	\$5,000	\$2,000
			36	\$10,900	\$6,400	\$0	\$0

- 申辦資格** 新申辦/攜碼/續約(限升續, 月租需≥前合約30元) *48個月約期限定攜碼/續約(升續)
- 檢附證件** 員工:(1)員工本人雙證件(2)員工識別證、在職正本或名片
 員眷:(1)申辦者本人雙證件(2)推薦員工識別證、在職正本或名片(3)親屬證明文件
- 申辦通路** 直營門市 (員工本人及員眷一等親內)

貼心小叮嚀：●活動對象：限遠傳指定企業客戶申辦。●活動期間：2026/6/1~2026/6/30，需申辦「企業遠傳心5G方案」指定資費。●申辦企業方案需檢附相關證明文件，加入對應企業群組並啟用MVPN服務。●5G資費說明請參考遠傳官網https://fetnet.tw/CP4sEq ●遠傳企業私帳客戶於活動期間內，至直營門市新辦/攜碼/續約(限升續)心5G手機方案，並月繳\$1399資費以上，即贈送遠傳幣\$1,000。●48個月約期方案，限定攜碼/續約方案申辦●申辦資格續約(限升續)係指實收月租≥前合約\$30元。●遠傳幣發放相關規則：客戶申辦本專案成功後，遠傳幣將於申辦後次月30日前自動匯入至客戶門號之對應遠傳心生活 App 帳號，不另外用簡訊通知，贈送之遠傳幣有效期限為3個月，實際以遠傳心生活 APP 上顯示為準。●適用之機款/型號/價格以通路實際銷售為主，遠傳保留修改或終止本活動之權利。



網路門市獨家 月付366輕速吃飽+精選3C小家電

Marshall Willen II 藍牙防水喇叭
 4G\$366 (30個月)
 新辦/攜碼價 \$0
 單機價\$3,990
省\$3,990

三星Tab A11+ Wifi 128G
 4G\$366 (36個月)
 新辦/攜碼價 \$0
 單機價\$7,190
省\$7,190

Panasonic國際牌無線吸拖一體吸塵器MC-A13G
 4G\$366 (36個月)
 新辦/攜碼價 \$490
 單機價\$7,490
省\$7,000

全新資費 4G月付\$366

- 網內免費
- 市話送30分，網外送30分
- 上網量12.3GB/月，到量後4G 3Mbps吃到飽

LINE好友限定

掃碼加入好友以免錯過
 秘密快閃活動&好康喔!

亦可電洽
 業務詹小姐
 02-77008086
 LINE ID: @jcz8576k

網路立即申辦

- 申辦資格** 新申辦 / 攜碼 / 續約 (限升續, 升續月租需≥前合約30元)
- 申辦通路及對象** 企客網路門市: 員工本人及員眷二等親內
- 檢附證件** 員工: 申辦者本人雙證件、員工識別證或名片
 員眷: 申辦者本人雙證件、員工識別證或名片及親屬證明文件

網路門市驗證碼
10217
 員工(含退休同仁)
 及二等親內適用



<https://fetnet.tw/JkeCsy0WO9>

貼心小叮嚀：●活動對象：限企業客戶申辦。●活動期間：2026/6/1~2026/6/30，需申辦「遠傳企業客戶電信專區指定資費」。●申辦企業方案需檢附相關證明文件，加入對應企業群組並啟用MVPN服務●申辦宅配商品 (Panasonic國際牌無線吸拖一體吸塵器) ·商品將於門號啟用10天後，由廠商配送至客戶端。●遠傳保留對本活動或本產品最終內容或收費標準之解釋、修改、變更、取消、終止、暫停或裁決之權利。

LINE好友限定

掃描加入好友以免錯過
秘密快閃活動&好康喔!

亦可電洽
業務詹小姐
02-77008086



LINE ID: @jcz8576k

MacBook Neo

給商務人士足夠的行動力



行動工作零壓力

輕薄機身好攜帶
適合出差、外出辦公



隨時保持連線



搭配 5G 高速上網
不受 Wi-Fi 環境限制



工作效率穩定

線上會議順暢
適合文書、簡報製作

首推月付\$1399 \$0帶走
享熱點分享250GB

外型設計簡約



打造商務人士
專業形象

指定 AC		心5G_999	心5G_1399	心5G_1599	心5G_1799		
約期	機款	容量	單機價	999	1399	1599	1799
36	MacBook Neo	256G	\$22,900	\$1,900	\$0	\$0	\$0
		512G	\$19,900	\$4,900	推 \$0	\$0	\$0
256G		\$22,900	\$4,100	推 \$0	\$0	\$0	
512G		\$19,900	\$7,100	\$1,900	\$0	\$0	
30		256G	\$22,900	\$6,900	\$3,900	\$1,400	\$0
		512G	\$19,900	\$9,900	\$6,900	\$4,400	\$900
24	256G	\$22,900	\$6,900	\$3,900	\$1,400	\$0	
	512G	\$19,900	\$9,900	\$6,900	\$4,400	\$900	

資費內容	約期	24/30/36/48個月			
	上網傳輸量	60GB→80GB 量到4G高速吃到飽(下載50Mbps/上傳20Mbps)	享合約期間內 5G飆速上網吃到飽		
熱點分享	與上網傳輸量併計	50+200GB		熱點上網吃到飽	
網內分鐘數		網內免費			
網外分鐘數		120分	220分	300分	400分
市話分鐘數 (加碼贈送)*註1		60分	110分	150分	200分

*註1:加碼贈送市話分鐘數, 24期限定網路門市申辦享有, 30/36/48期全通路申辦均享有市話加碼優惠

去哪申辦?

誰能辦?



歡迎至全台
德誼門市申辦



員工及員眷
一等親內

門市人員服務佳, 前往德誼
報出認證碼 **57302906** 享VIP優惠

申辦限員工(含退休同仁)及一等親內

申辦資格

新申辦/攜碼/續約(限升續, 月租需≥前合約30元)
*48個月約期限定攜碼/續約(升續)

檢附證件

員工:(1)員工本人雙證件(2)員工識別證、在職正本或名片
員眷:(1)申辦者本人雙證件(2)推薦員工識別證、在職正本或名片(3)親屬證明文件

貼心叮嚀: ●活動期間: 2026/6/1~2026/6/30, 需申辦「企業遠傳心5G專案」指定資費。●申辦企業方案需檢附相關證明文件, 加入對應企業群組並啟用MVPN服務。●5G資費說明請參考遠傳官網
https://fetnet.tw/CP4sEq ●遠傳企業私帳客戶於活動期間內, 至直營門市新辦/攜碼/續約(限升續)心5G手機方案, 並月繳\$1399資費以上, 即贈送遠傳幣\$1,000; 至網路門市新辦/攜碼/續約(限4G續約5G)心5G方案, 並月繳\$599資費以上, 即贈送遠傳幣\$1,000 ●遠傳幣發放相關規則: 1. 客戶申辦本專案成功後, 遠傳幣將於申辦後次月30日前自動匯入至客戶門號之對應遠傳心生活 App 帳號, 不另外用簡訊通知, 贈送之遠傳幣有效期限為3個月, 實際以遠傳心生活 APP 上顯示的為準。2. 遠傳幣使用說明: (1) 登入「遠傳心生活APP」後即可看到遠傳幣, 可從APP遠傳幣交易明細中查詢, 操作步驟如下: 開啟遠傳心生活APP>會員>遠傳幣>交易紀錄(2) 遠傳幣可於遠傳心生活APP「遠傳幣兌換區」挑選商品進行兌換, 亦可於遠傳friDay購物專屬賣場兌換等值商品, 或至遠傳friDay購物全館使用, 除生日禮、線上換好禮、全家館外, 全館適用, 以購物車結帳顯示畫面為主。●適用之機款/型號/價格以通路實際銷售為主, 遠傳保留修改或終止本活動之權利。