

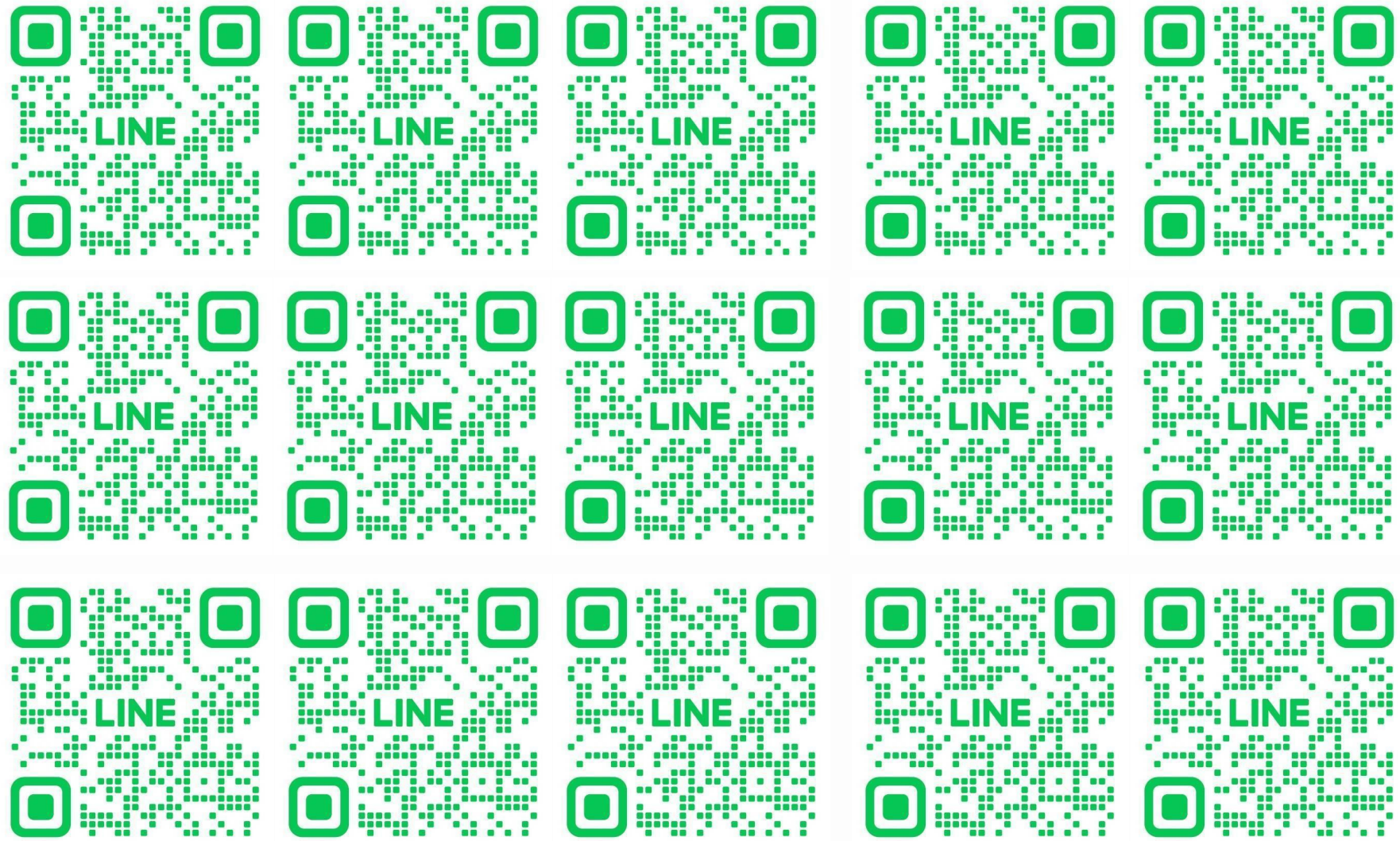


JOIN US

夢想啟航的地方
你準備好了嗎？

歡迎您加入我們的招生群組
相關問題都在LINE官方網站內都有專門教師為您解惑唷!





同學大家好



這是我們的實習
工廠大門
歡迎大家來

學校介紹



建國科技大學

中台灣產業人才的培訓重鎮

About us

學校特色

- 彰化市首屈一指技職院校科技大學 中部最漂亮大學校園
- 核心特色：健康、綠能、智動化，
- 在地就學 產學合作密切 接軌在地產業

建國科大 製造科技研究所 / 機械工程系 / 先進車輛組



- 機械工程系(2004)
- 製造科技研究所(2009)
- 先進車輛組(2018)
- 車輛綠能館(2023)



學生人數929人 建國科大第一大科系

學校環境



食_學校餐廳

- 全新**五星級自助式學校餐廳** 自主性 多元選擇 營造用餐與聊天最佳場所



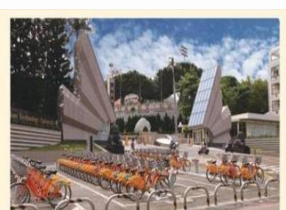
衣_生活商圈

- 學校位於彰化市區，附近有**永樂商圈與大埔商圈**，消費打工都方便



住_學生住宿

- 優質校園環境 優雅宿舍空間 本校貼心打造舒適 安全的**學生宿舍** 就學安心 讀書放心



行_學校交通

- 彰化火車站**校車**接送至校園內只要**15分鐘**
- 校門口Ubike方便又快速

為什麼選擇-建國先進車輛組？ 七大理由

設備

- 擁有國家級汽車和機車乙級技術士術科檢定場地
- 建構油電混合車、電動汽機車和重機教育訓練場地

師資

- 師資陣容堅強.皆擁有汽機車修護和監評相關證照
- 多年汽機車業界實務經驗與輔導考照教學經驗

教學

- 教學注重實務技術驗證理論，提升學生學習興趣

證照

- 積極輔導學生考取相關證照，厚植專業實務技能
- 機車、汽車修護乙級、汽車修護技工執照、檢(考)驗員、電動車機電整合 i-PAS 工程師證照



為什麼選擇-建國先進車輛組？ 七大理由

實習

- 本校位於車輛產業聚落，與數10家機械與車輛相關產業策略聯盟，大四全學年校外實習 (BMW、賓士、豐田、裕隆、馬自達、本田、福特、三菱、HINO、電動機車)

就業

- 就業市場佳，透過業界實習探索職業特質，畢業進而留任或尋找新工作

願景

- 可在車輛服務業、汽車零組件/機械製造廠、教育學術界、公務部門、...等工作



設備/空間(全廠冷氣空調 全廠廢氣抽除)

✌ 107年12月成立「**汽車**修護乙級術科檢定考場」

✌ 109年07月成立「**機車**修護乙級術科檢定考場」



**1F 汽車修護乙級
術科檢定考場**



**2F 機車修護乙級
術科檢定考場**



先進車輛組-汽車乙級考場

全廠視圖



第一站 汽油引擎檢修



第二站 柴油引擎檢修



第三站 汽車底盤檢修



第四站 汽車電系檢修



第五站 汽車綜合檢修



先進車輛組-機車乙級考場

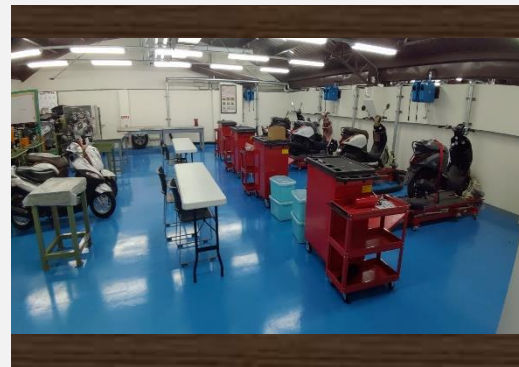
二樓 機車考場視圖(一)



二樓 機車考場視圖(二)



第一站 汽油引擎檢修



第二站 機車電系檢修



第三站 車身車架檢修



第四站 全車綜合檢修

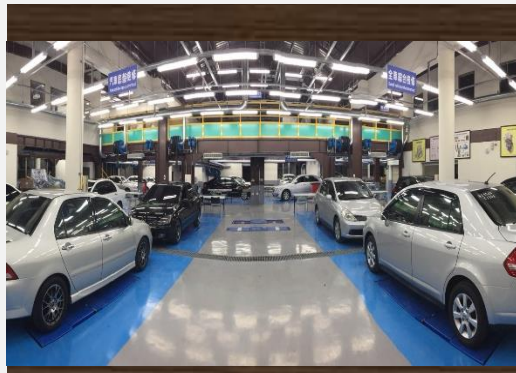


車輛組-先進實習車輛

車輛實習工廠外觀



車輛實習工廠一樓



國瑞汽車捐贈 HINO 35噸/7.5噸



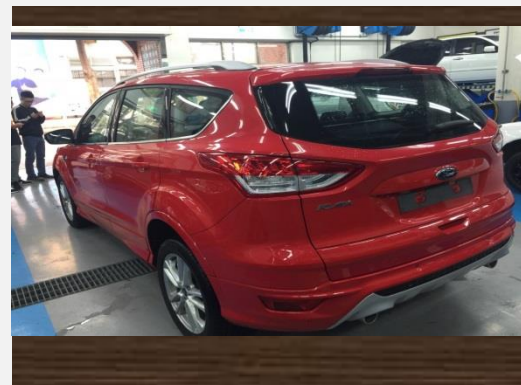
電動機車與電池交換站



室外停車場-工廠放不下實習車

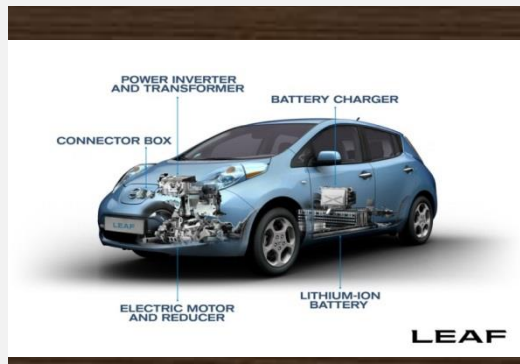


福特汽車捐贈 KUGA 柴油版車



車輛組-先進實習車輛

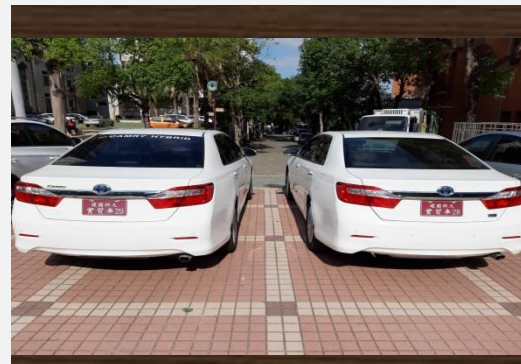
純電動車 NISSAN LEAF



油電混合車 TOYOTA PRIUS



油電混合車 TOYOTA CAMRY



納智捷 捐贈 LUXGEN U5



MAZDA 汽車 捐贈 CX-3



國瑞汽車捐贈 COROLLA CROSS





車輛實習設備



各式引擎示教台



HONDA 噴射引擎示教台



三菱噴射引擎示教台



SENTRA 噴射引擎示教台



日產引擎與空調示教台



NISSAN 電動轉向示教台



可變容積空調系統示教台



電動窗中控鎖防盜示教台



電動機車輪轂馬達示教台



先進車輛工程

車輛實習設備

MSR-500電腦化汽車底盤動力計



冷卻系統



進排風設備



車輛組專業師資 教育訓練講師、證照輔導師、機電達人



葉榮鵬 老師

FORD/MAZDA
訓練講師。
技術顧問。
汽機車術科監評。



陳志豪 老師

競賽選手
訓練講師。
機電專家。
機車術科監評。
全國競賽裁判。



馬鵬飛 老師

汽車修護甲級技術師。
汽車修護
甲/乙/丙級合格。
汽車修護
甲/乙/丙級技術監評。
合格數學老師。



羅文君 老師

證照輔導
訓練講師。
i-PAS電動車
機電整合初/中級。



謝明樺 老師

BENZ
原廠技師。
證照輔導
訓練講師。
i-PAS電動車
機電整合初級。

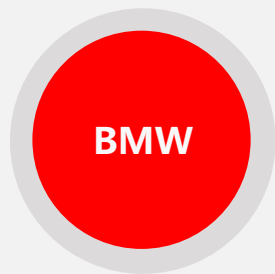


黃萃睿 老師

MAZDA
原廠技師。
證照輔導
訓練講師。

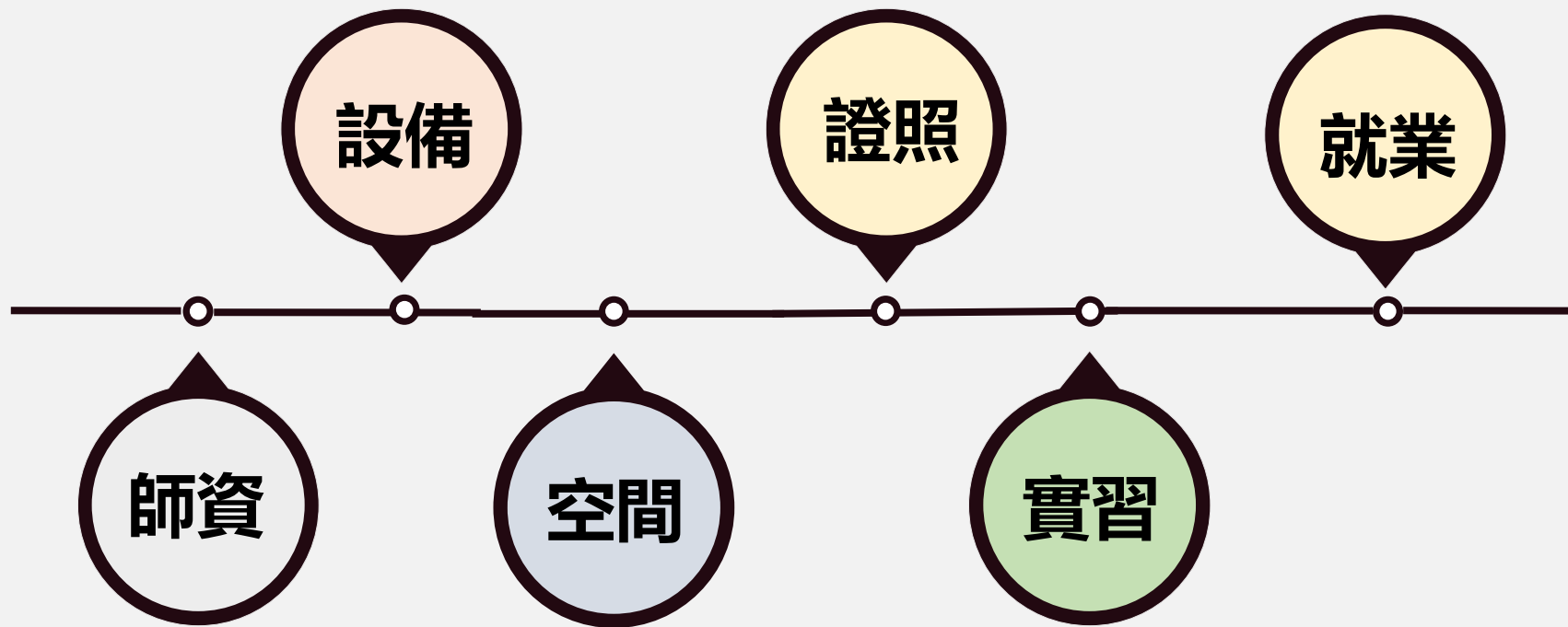
大四全學年校外實習

車輛維修技術、服務管理與經營行銷人才



與BMW、賓士、TOYOTA、NISSAN、三菱、FORD、MAZDA、HONDA、VW等汽車公司合作，提供學生校外實習，表現優者畢業後直接錄用

建國先進車輛組-六大特色



建國機械系車輛組 六大特色

● 證照：



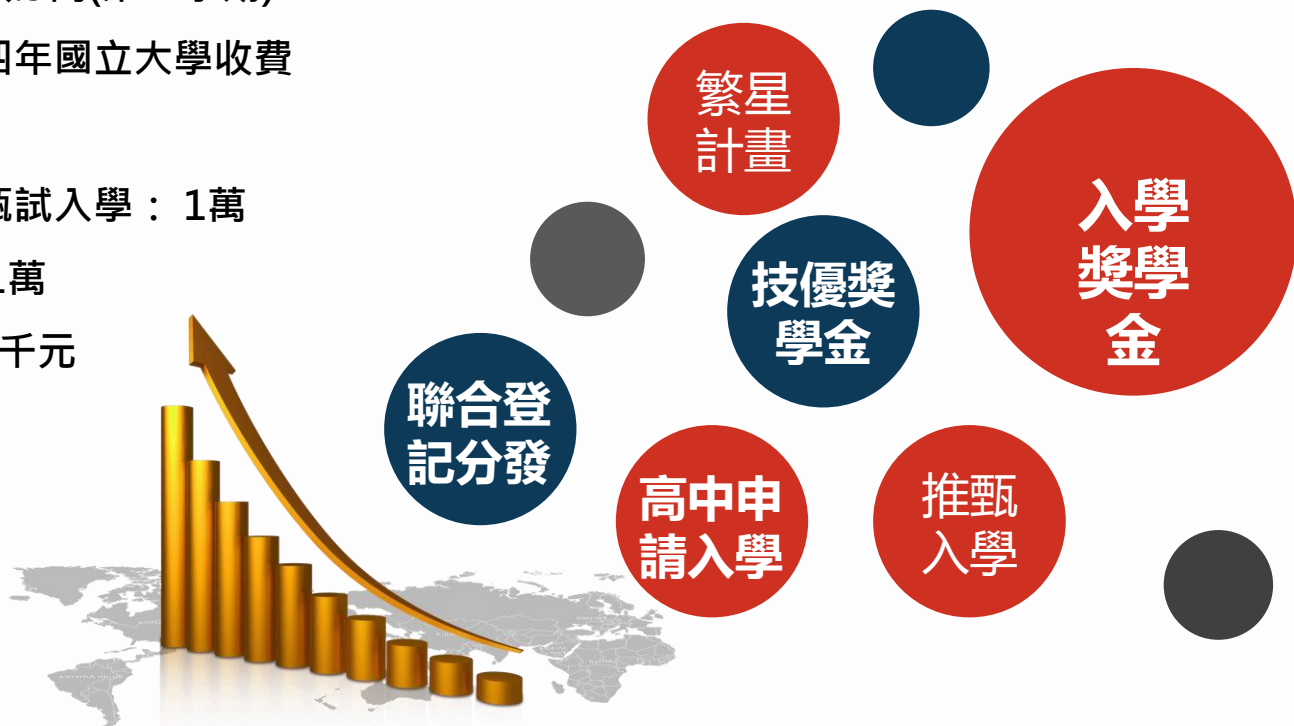
來建國念車輛組畢業前拿到**五張**專業證照

- 1、汽車修護乙級證照
- 2、汽車修護技工證照
- 3、機車修護乙級證照
- 4、汽車考檢驗員證照
- 5、i-PAS 電動車機電整合工程師證照

優渥入學獎學金

入學獎學金

- 國立大學錄取:5萬(第一學期)
- 繁星計畫：四年國立大學收費
- 技優：10萬
- 申請入學、甄試入學：1萬
- 聯合分發：1萬
- 獨立招生：5千元



學習 證照 實習 就業 一條龍





車輛組 六大特色 原場地輔導考照

汽機車乙級原場地訓練考照



汽車第三站

汽車第一站





車輛組 六大特色 原場地輔導考照

汽機車乙級原場地訓練考照



汽車第四站

汽車第五站





建國先進車輛組 六大特色:校外業界實習

大四全學年校外實習與業界實務技術接軌

與各大汽車公司簽署合作關係，安排學生校外實習機會



賓士汽車原廠實習



BMW 汽車原廠實習



建國先進車輛組 六大特色:校外業界實習

大四全學年校外實習與業界實務技術接軌

與各大汽車公司簽署合作關係，安排學生校外實習機會



賓士汽車原廠實習



BMW 汽車原廠實習



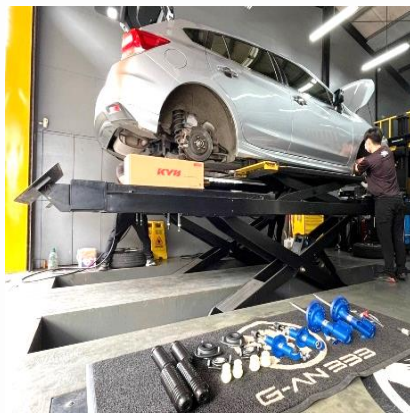
建國先進車輛組 六大特色:校外業界實習

大四全學年校外實習與業界實務技術接軌

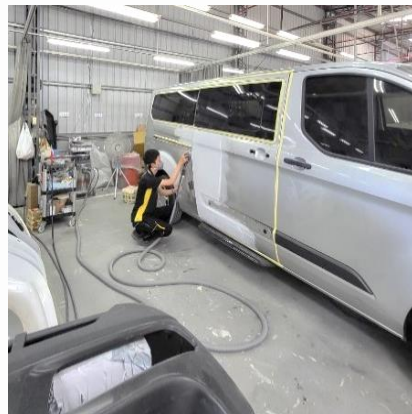
與各大汽車公司簽署合作關係，安排學生校外實習機會



引擎技師實習



底盤技師實習



鈑噴技師實習



接待助理實習

Q:

科大畢業生與高中職畢業生之區別？

A:

1. 高中職畢業生: 保養維修基層工作

2. 科大畢業生: 預備幹部培訓為專業接待.領班.組長.技師
長.工程師.廠長

備註1：學生校外實習(只招大四在校生) → 原單位就業

備註2：學生校外實習，在地生優先錄取

車輛系學生就業主要領域

服務廠



引擎技師
鈑金技師
噴漆技師
服務專員
檢驗員

產業公司



研發工程師
設計工程師
品保工程師
製程工程師
設備工程師

銷售



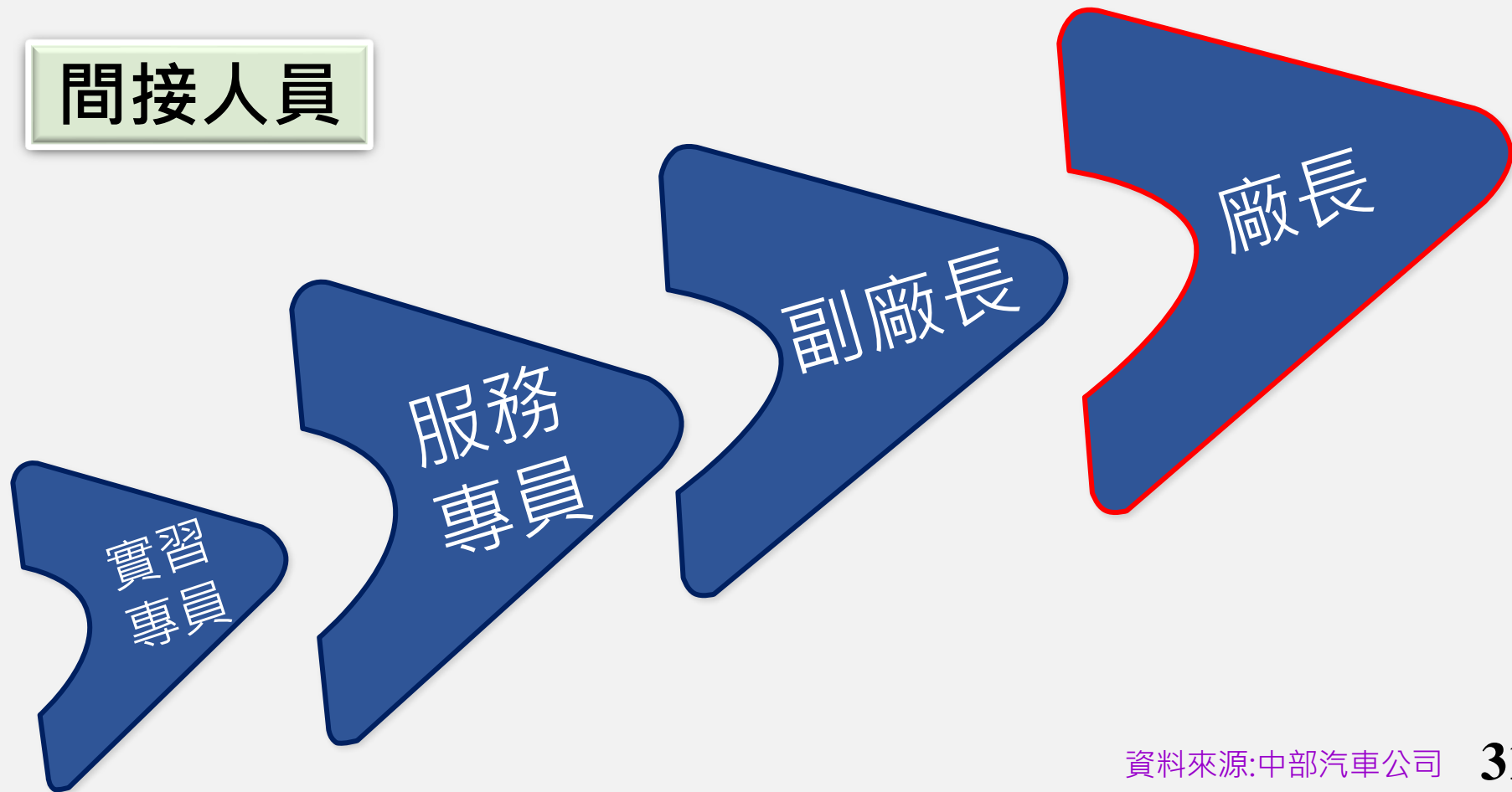
汽車
機車
電動車輛
機械設備
電子設備

其他



考驗員
技術講師
教師
公務人員

間接人員



直接人員

助理
技師

技師

組長

技師長



技職界也有奧運_國際技能競賽

競賽經歷

邀請第45屆國際技能競賽銀牌選手到校演講



機械工程系-先進車輛組 活動/展演

校慶 超跑展示



校慶 車輛組&美容系學生表演



校慶 重機展示



國瑞汽車 捐贈HINO 35/7.5 噸卡車



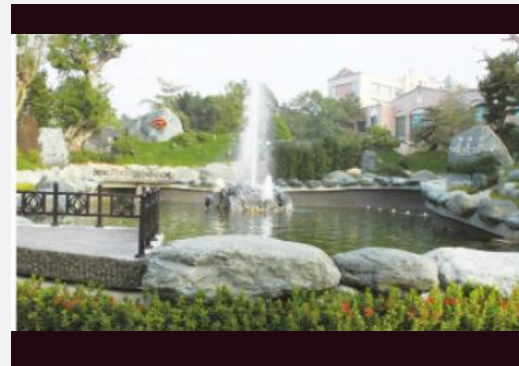
業師 特斯拉訓練



校慶 超跑車隊展示



機械工程系-先進車輛組-校園環境



機械工程系-先進車輛組-活動剪影





校園鳥瞰圖

→ 寶山路(左轉) → 中興路(過保四總隊)左轉 → 介壽北路 →

車 → 南校街(右轉) → 介壽北路 → 抵達建國科技大學

抵達建國科技大學

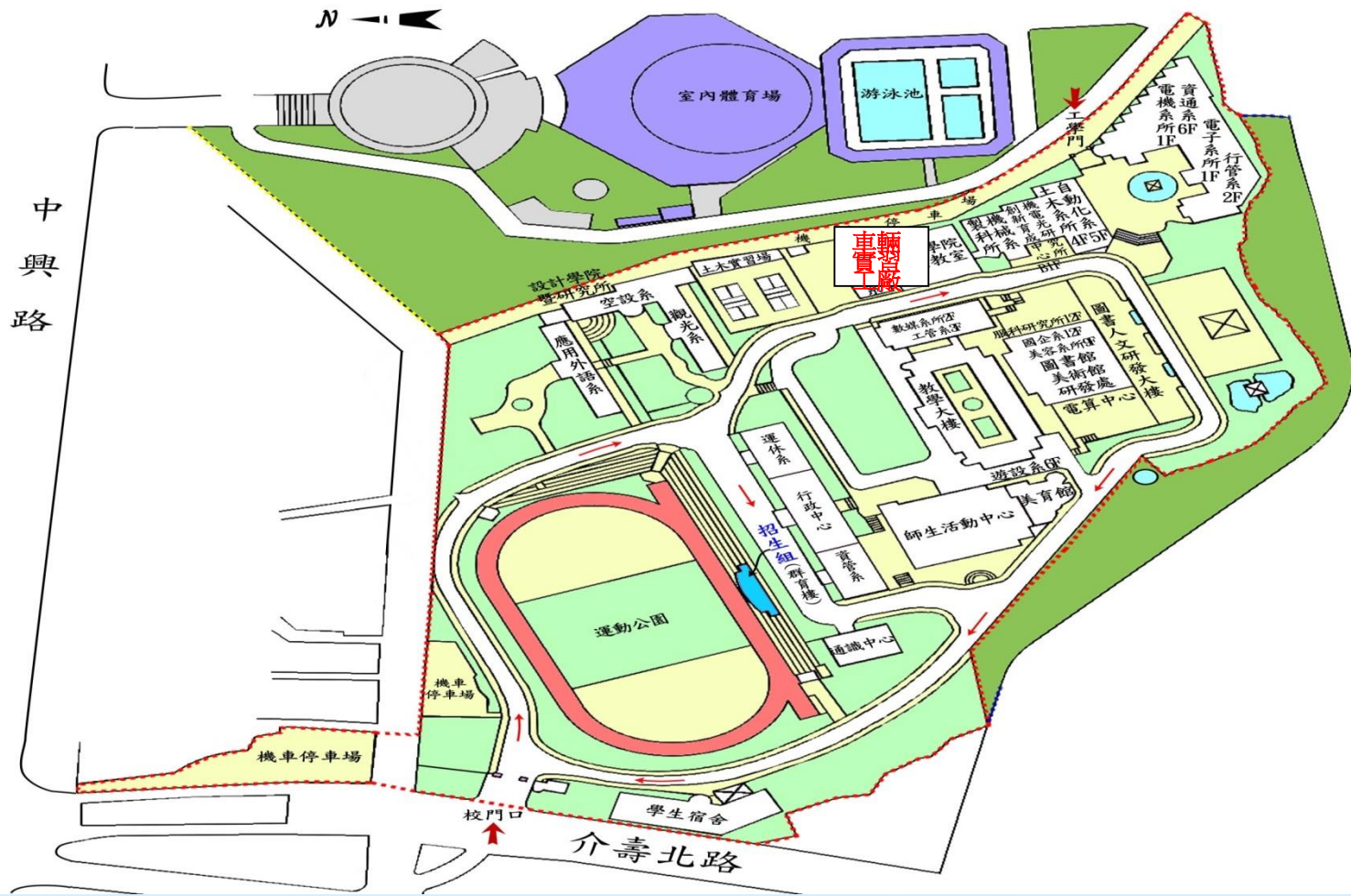
校址：500彰化市介壽北路一號
電話：04-7111111 招生組/1326~1329

傳真：04-7117911
網址：www.ctu.edu.tw





建國科技大學校園配置圖







宏偉的校園大門





美麗的校園



職場人才需求-【2023年企業最愛大學生調查】



2023企業最愛私立技職體系TOP10

排名	大專院校	排名	大專院校
1	龍華科技大學	6	明新科技大學
2	朝陽科技大學	7	致理科技大學
3	南台科技大學	8	德明財經科技大學
4	文藻外語大學	9	正修科技大學
5	明志科技大學	10	建國科技大學

全國排名第10名

彰雲嘉排名第1名

中部機械系第1名

日間部



自112學年度第二學期起政府補助私立大專院校學雜費

日間部：35,000元 / 年 進修部：28,000元 / 年

學制	學雜費/學期(元)	國立大學
日間部	37,500	28,000
進修部	14,000	24,000

日間部學費比較表

學制	四年學雜費(元)	大四全學年實習(元)	總 計
建國科大	-300,000	+336,000	+36,000
國立大學	-224,000	-	-224,000



答疑時間

Question time



歡迎您一起加入建國車輛行列!!





長源汽車 行動健檢

建國科技大學

機械工程系-先進車輛組

感謝聆聽

04-7111-1111

分機3101、3102

