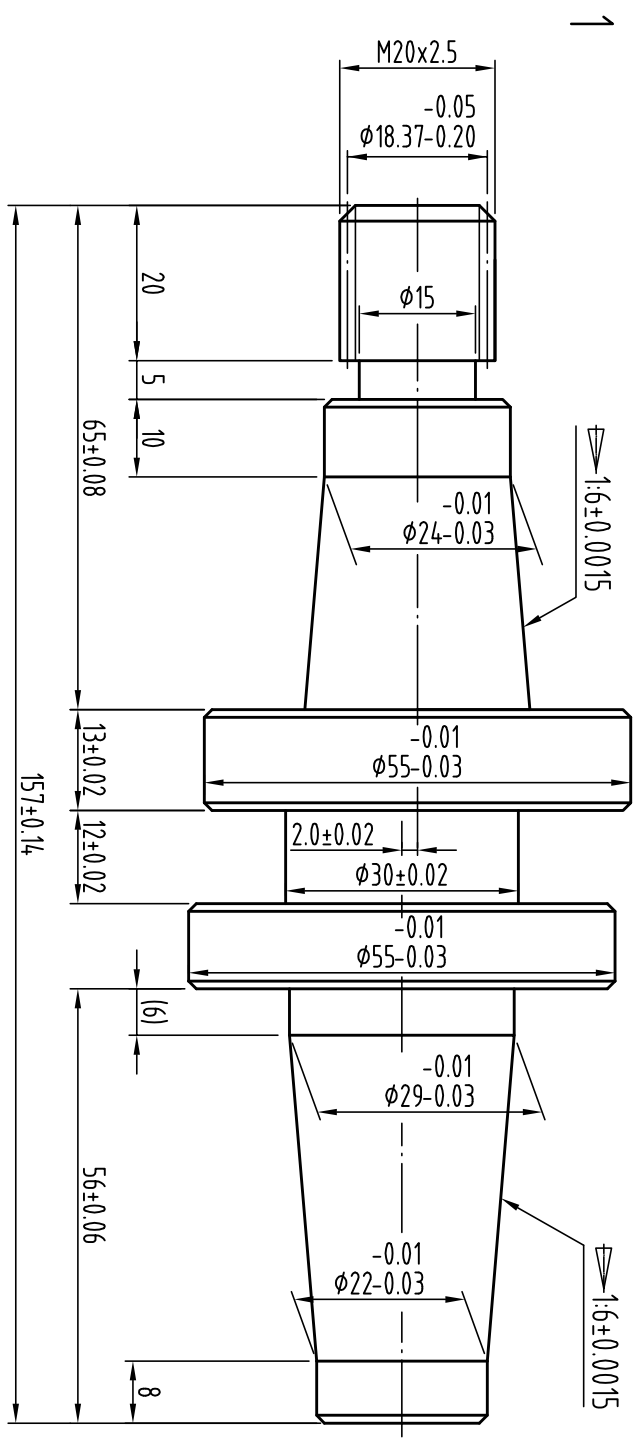
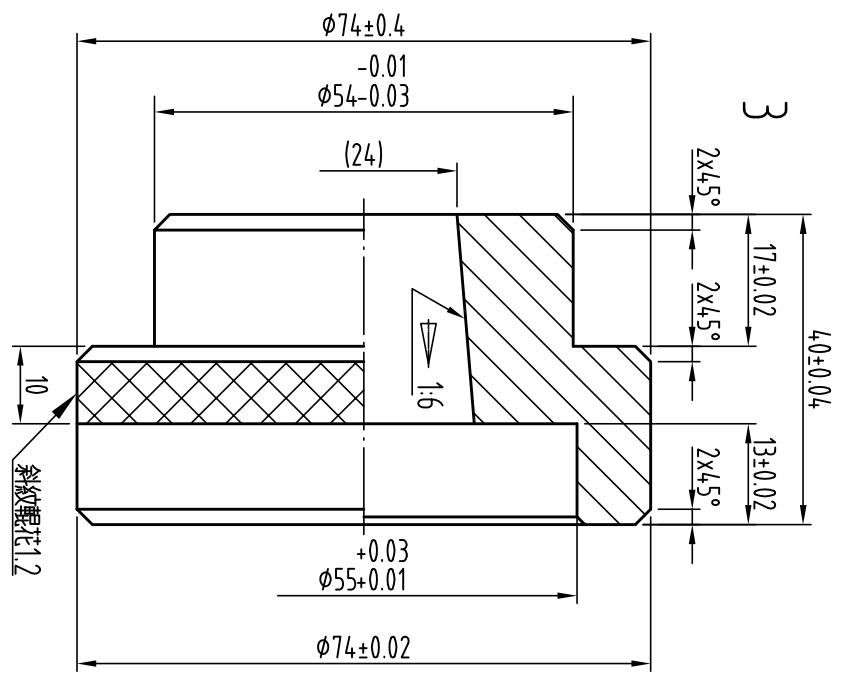
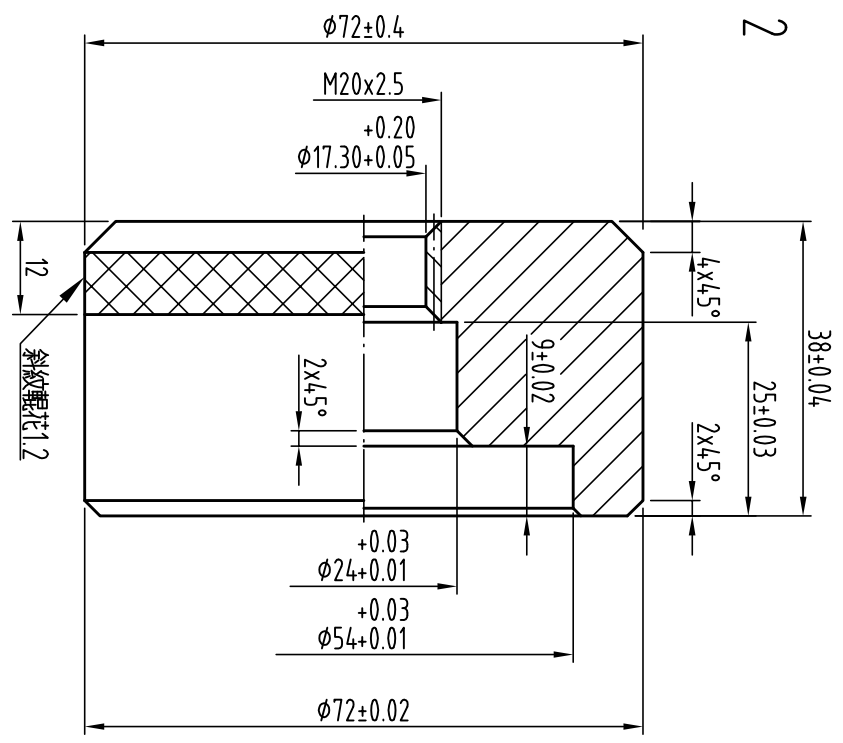
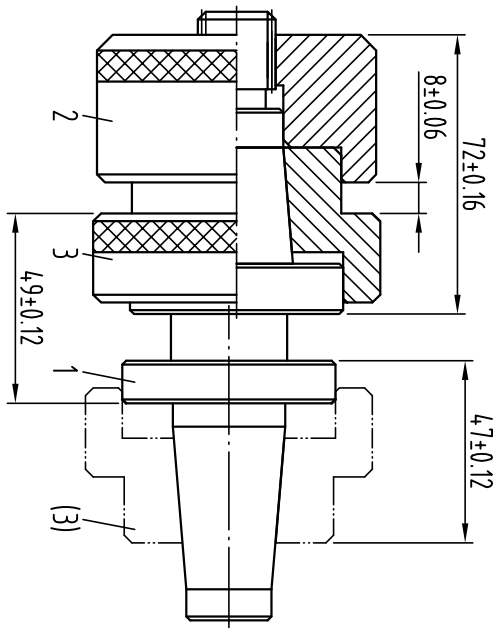


組合圖 1:2



註:1.時間:3.5小時~4.0小時

2.粗糙度除切槽及螺紋外,均為 $16\sqrt{Ra}$ ( $6.3\mu$ )

3.切槽及螺紋部位粗糙度為 $15\sqrt{Ra}$ ( $20\mu$ )

4.外螺紋外徑公差: 內螺紋內徑公差:

$\begin{matrix} -0.05 & +0.20 \\ \phi 20.0-0.20 & \phi 17.30+0.05 \end{matrix}$

- 5.內螺紋限以「車床上手動攻製」
- 6.內、外螺紋去角均為 $2\times 45^\circ$
- 7.未註尺寸之去角均為 $1\times 45^\circ$
- 8.未註尺寸之公差均為 $\pm 0.4$
- 9.去除毛邊,不可留中心孔
- 10.材料:S45C,  $\phi 60\times 160$ 及 $\phi 75\times 90$ 各一支

比例	1:1 (1:2)	103車工競賽題
投影法		雙套錐軸組