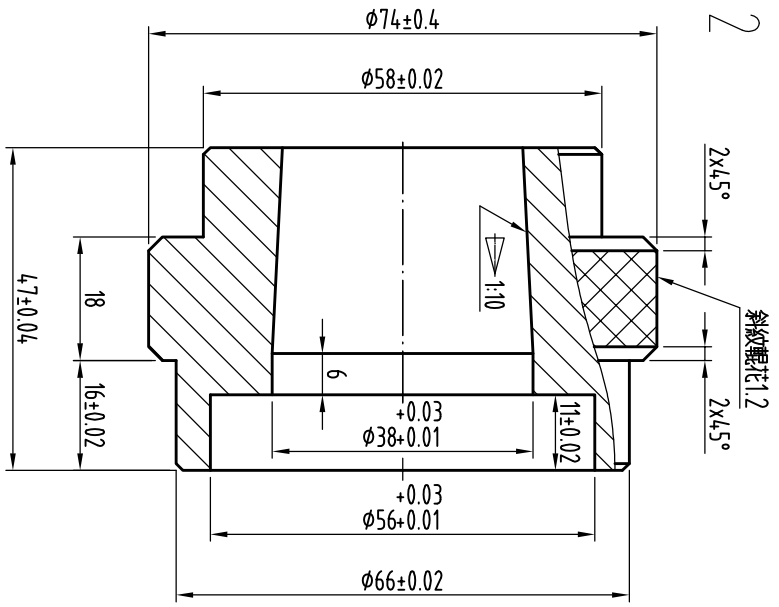
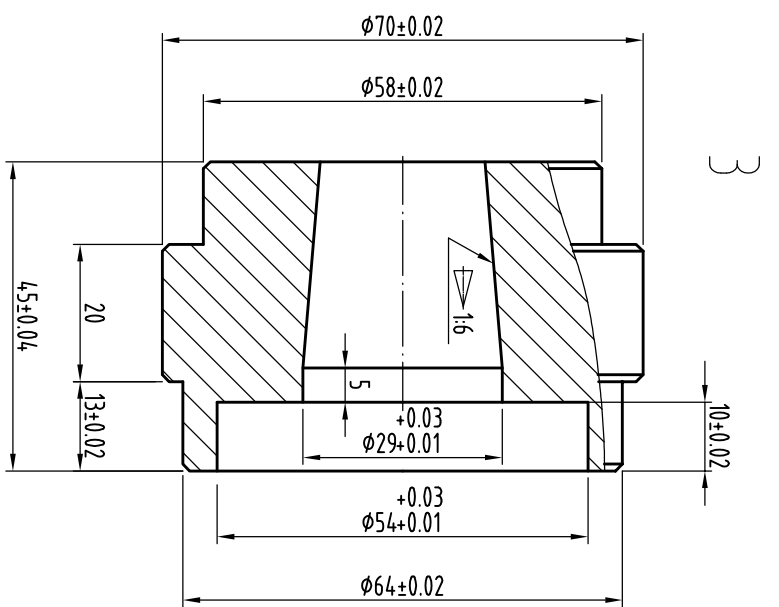


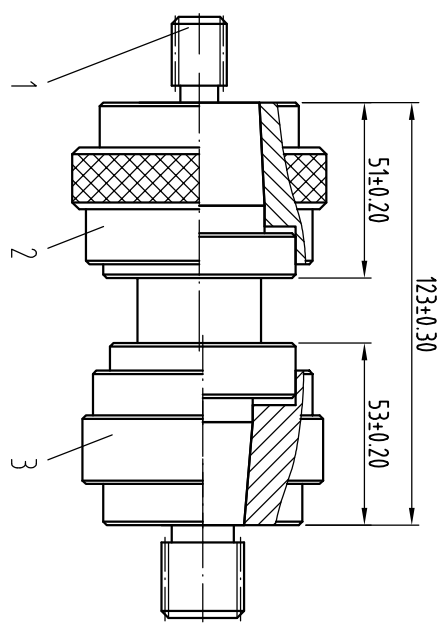
2



3



組合圖 1.2



場次：上午場(101)

編號：

註：1.時間：03:30~04:00小時

2.粗糙度除切槽及螺紋外，均為 $\sqrt{1.6}$ $\sqrt{6.35}$

3.切槽及螺紋部位粗糙度為 $\sqrt{5.0}$ $\sqrt{2.05}$

4.螺紋外徑及公差：

$\phi 16.0-0.20$ $\phi 24.0-0.20$

(M16x2.0) (M24x2.0)

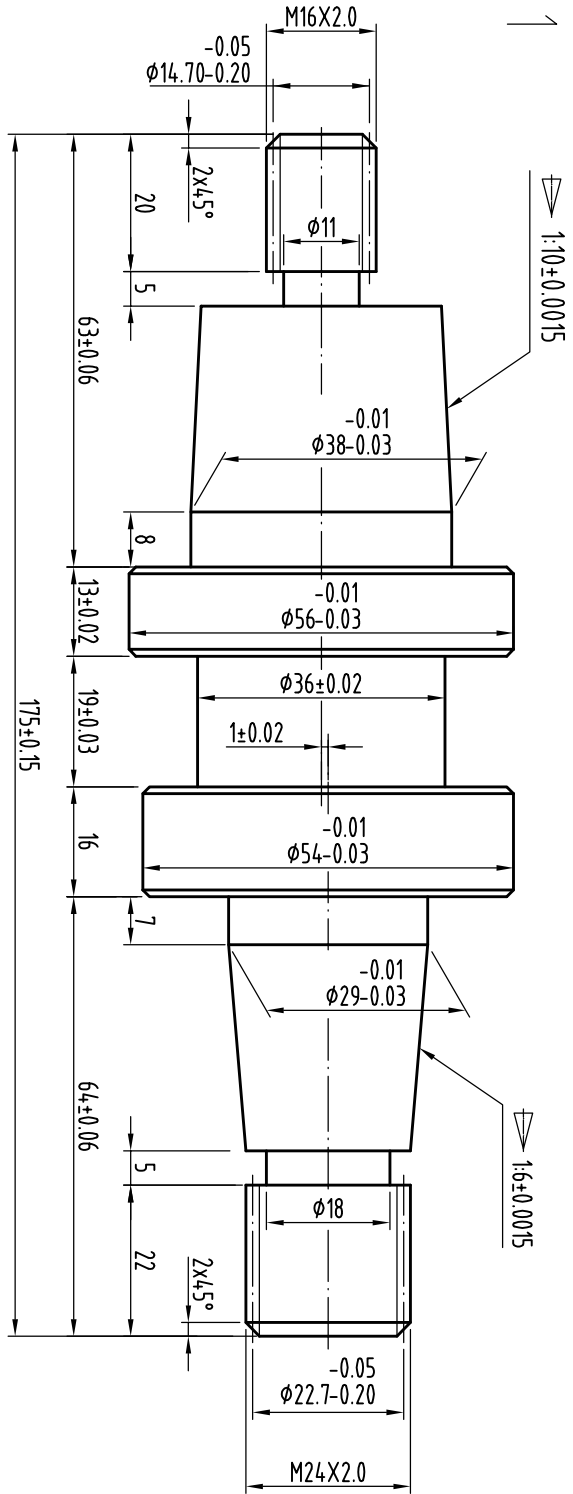
5.未註尺寸之去角均為 $1 \times 45^\circ$

6.未註尺寸之公差均為 ± 0.4

7.去除毛邊，不可留中心孔

8.材料：S45C $\phi 60 \times 180$ —支

$\phi 75 \times 100$ —支



比例	1:1 (1:2)	車工競賽題
投影法	\oplus \dashv	雙套錐軸組