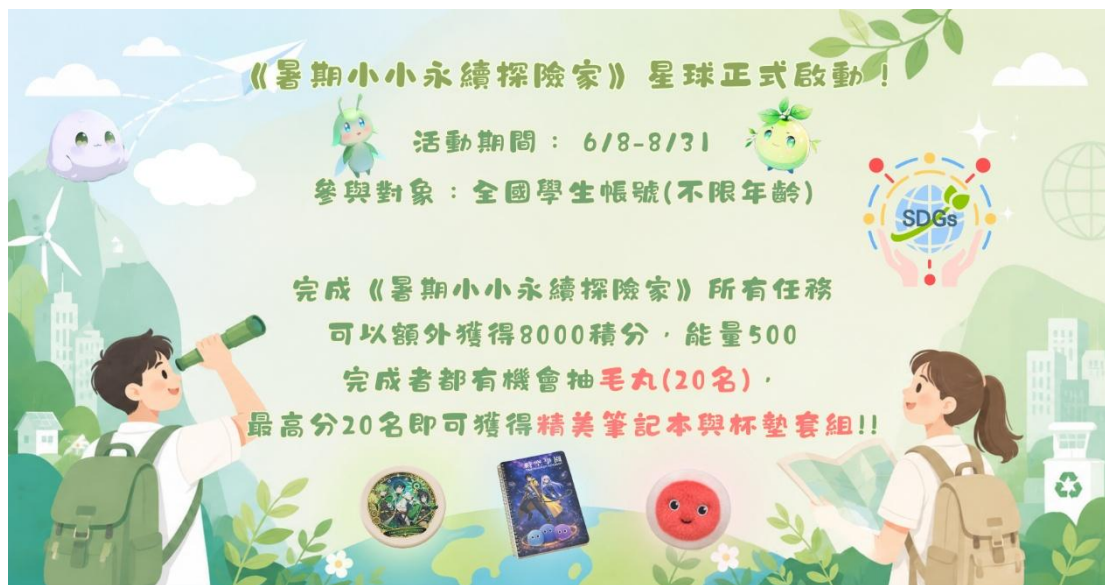


# 時空學園暑假作業活動說明



## 暑期探索任務 | 邀請老師帶領學生開啟學習冒險！

暑假不只是休息的時間，也是學生自主探索與累積學習經驗的好時機！

### 《時空學園》「暑期小小永續探險家」任務正式啟動！

為鼓勵學生於暑假期間自主學習，培養探索精神與永續思維，《時空學園》推出「暑期小小永續探險家」星球主題任務，邀請同學化身永續探險家，透過遊戲化學習方式，探索生活與環境、社會、文化之間的連結。

本次任務以 SDGs 永續發展目標為核心，設計多元情境關卡，學生將穿越不同時空場景，從日常飲食、土地資源、文化保存、環境保護等面向進行挑戰，在解題與探索過程中培養問題分析、思考與行動能力。

推薦教師可將「暑期小小永續探險家」星球指定為暑假作業，鼓勵學生利用假期自主完成星球任務，將課堂所學延伸至生活情境，累積學習成果。參與暑假作業活動之教師，亦可申請取得學生於本星球之部分識別化學習成果資料及表現積分，作為暑假作業評量參考。詳情請見活動方式。

## 「暑期小小永續探險家」注意事項

- 活動期間為 2026/6/8至 2026/8/31。
- 學生於活動期間（2026/6/8至2026/08/31）前完成指定任務，即星球關卡完成率需達100%，始符合任務完成資格。
- 獎勵發放方式：
  - （一）任務完成後，系統將自動發送8,000積分及500能量至學生遊戲帳號。
  - （二）抽獎活動將於8/31活動截止後，由本團隊開獎後於官網公布中獎名單，並同時透過遊戲站內信件通知。
  - （三）活動積分排名前20名，亦於活動截止後，由本團隊依照系統排名發放獎勵。
  - （四）實體獎品將會寄送學生帳號註冊所屬學校，交由師長協助轉交學生。
  - （五）前述獎勵皆為「暑期小小永續探險家」限定獎勵，不包含其他星球。
  - （六）《時空學園》保留活動規則調整、獎勵內容變更及最終解釋之權利。

### 完成「暑期小小永續探險家」指定任務即可獲得：

- 任務完成獎勵：8,000 積分、500 能量
- 完成任務者皆可參加抽獎：毛丸 20 名
- 積分排名前 20 名：精美筆記本與杯墊套組

## 暑假作業活動方式

本活動結合自主學習、議題融入與遊戲化學習設計，適合作為暑假自主學習任務、彈性作業或跨領域學習活動，協助學生於假期間延伸課堂學習。

### 一、教師指定暑假作業

為鼓勵學生於暑假期間持續自主學習，教師可指定《時空學園》「暑期小小永續探險家」星球作為暑假作業內容，並將活動名稱、完成條件及操作方式公告予學生。學生於暑假期間登入《時空學園》完成指定任務後，即可累積挑戰紀錄與學習成果，作為暑假自主學習的一部分。

本年度暑假作業活動僅開放指定「暑期小小永續探險家」星球參與，不開放其他星球作為暑假作業評量依據。

### 二、教師報名與學習成果資料提供

如欲將本活動列為暑假作業，並於活動結束後取得學生學習成果資料作為評量參考，請教師填寫「暑期作業報名表單」。

因涉及學生資料蒐集與個人資料保護，表單將請教師提供相關身分資訊（如任職學校、姓名、任教班級、電子信箱及聯絡電話等），本團隊將依據教師提供之資訊進行身分確認，以避免非相關人士取得或使用學生資料。

報名表單中將提供「是否需要學生學習成果資料」之選項。凡勾選需要之教師，活動結束後，本團隊將透過報名時所填寫之電子郵件，提供該校參與學生於「暑期小小永續探險家」星球之學習成果資料，內容包含部分識別化之學生名單（學生姓名將以「○」字部分遮蔽）及該星球之表現積分，供教師作為暑假作業評量與學習成效檢視之參考依據。若同校有兩個以上班級參與本活動，則請教師自行辨識所任教班級學生資料。

本次暑假作業活動所蒐集之相關個人資料，僅限於本活動辦理、教師身分確認、學生學習成果資料提供及相關作業聯繫使用。本團隊將依個人資料保護相關規範妥善保管，並不作其他用途，敬請安心。

感謝各位老師的配合與支持。

### 三、報名資訊

適用年級：國民小學及國民中學

學生帳號：使用學生因材網帳號即可登入。

報名表單：請教師於附件 Google 表單網址報名。

<https://forms.gle/zV28xuTa7zAtBS7j6>



時空學園官網：<https://reurl.cc/L21Mby>



### 四、聯絡資訊

若對本次「2026微翻轉嘉年華之時空學園大賽」報名或競賽相關事宜有任何疑問，歡迎於上班時間與主辦單位聯繫：

- 聯絡電話：02-2730-3776
- 電子郵件：twa@gapps.ntust.edu.tw
- 聯絡單位：時空學園計畫團隊 李助理、廖助理
- 所屬計畫：數位桌遊平臺維護優化與推廣計畫（時空學園）
- 計畫主持人：侯惠澤 特聘教授
- 協同主持人：李承泰 博士後研究員

《時空學園》遊戲畫面：

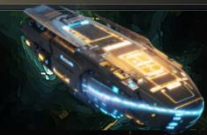




### 宜蘭的溫泉鄉

### 銀翼統治者

在搭車前往礁溪的途中，窗外掠過的影像與鐵軌聲，勾起了小倫記憶中的歷史課。宜蘭舊稱始仔難（Kavalan），原是Sakizaya、噶瑪蘭族世代安居的平野。清朝嘉慶年間，吳沙率領漢人進入蘭陽平原，建立了第一個開墾據點「頭圍」（今頭城）。隨著漢人聚落的擴張，居住民族被迫離開故鄉，越過崎嶇山脈向東



34

提示 NEW 斷向志 媒體線索

撒奇索雅族  
主要原住在奇萊平原的族群  
人物卡

海濱山脈  
臺灣東部的主要山脈  
地點卡

三星蔥  
產自三星鄉的優質青蔥  
物件卡

泰雅族  
主要居住在中央山脈北部的族群  
地點卡

玉山山脈  
臺灣最高峰所在地的山脈  
地點卡

阿里山山脈  
位於玉山山脈西方的山脈  
地點卡

雪山山脈  
臺灣最北方的山脈  
地點卡

大甲芋頭  
產自大甲區的優質芋頭  
物件卡

池上米  
產自池上鄉的優質稻米  
物件卡

萬丹紅豆  
產自萬丹鄉的優質紅豆  
物件卡

超時空戰隊

戰龍

出擊

### 銀翼統治者



### 解答說明

ANSWER

- 1、撒奇萊雅族：撒奇萊雅族 (Sakizaya) 是臺灣正名的原住民族之一，於1878年「加禮宛事件」中遭清軍屠殺後，南遷至花蓮奇萊平原，長期被歸類為阿美族，直至2007年正式正名。其文化特色為火神祭 (Palamal)，屬母系社會。
- 2、海岸山脈：雪山山脈是臺灣的五大山脈之一，日治時期被稱為臺東山脈，北起花蓮縣花蓮溪口，南迄臺東縣卑南溪口，稜脈呈北北東—南南西走向，是五大山脈之中最低矮者。



6 s

### 結算資訊 - 成功

SETTLEMENT

挑戰成功



# SUCCESSFULLY

獲得積分

649 分

戰鬥用時

108 秒

獲得能量

25 點

攻擊正確率

100 %

時空守護者 II  
擊敗時空之罪C級敵人10次



回到大廳

其他關卡

7 s